

Qualité
Allemande
Garantie



AESOLAR



108

DEMI
CELLULES

182
mm

TAILLE
CELLULE



RÉSISTANT
AU LID



RÉSISTANT
AU PID



RÉSISTANT
À LA CORROSION



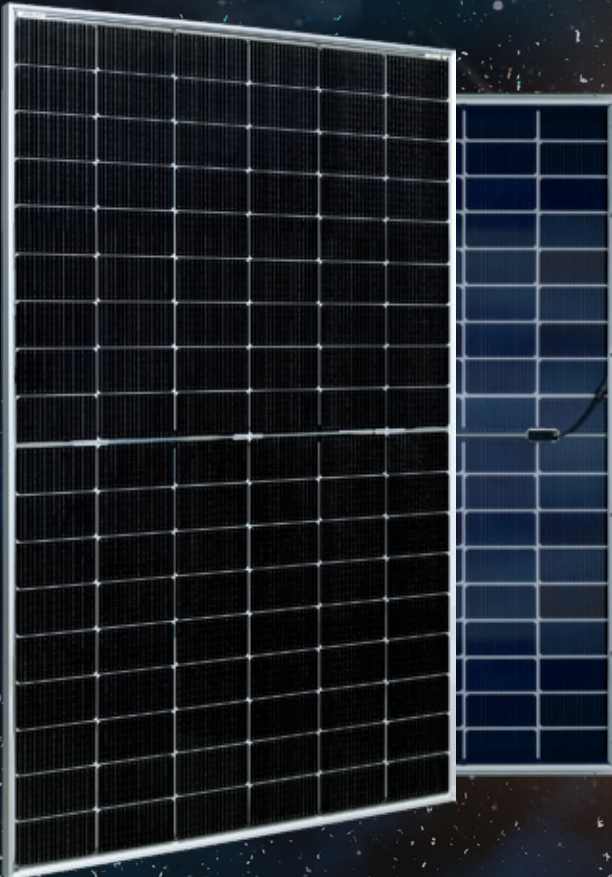
RÉSISTANT
AU SABLE



RÉSISTANT
À L'AMONIAC



TRÈS STABLE
ET RÉSISTANT



mete^r

POWER MORE, DEGRADE LESS

30
years

Garantie de
performance
linéaire

15
years

Garantie
produit

N-TYPE TOPCON TECHNOLOGY PV MODULES
HALF-CUT CELLS | BIFACIAL | DOUBLE-GLASS

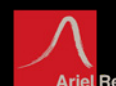
410W-430W

Séries AE CMD-108BDS



IEC 61215
IEC 61730
Regular Production Surveillance
Type Tested and Monitored

IEC 62716 (Ammonia corrosion)
IEC 61701 (Salt mist corrosion)
IEC 60068 (Sand and dust)
IEC 62804 (PID resistance)



LLOYD'S
Underwriters

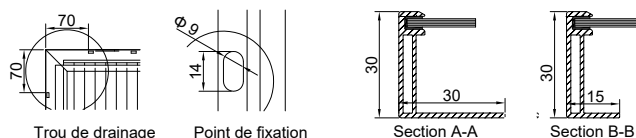
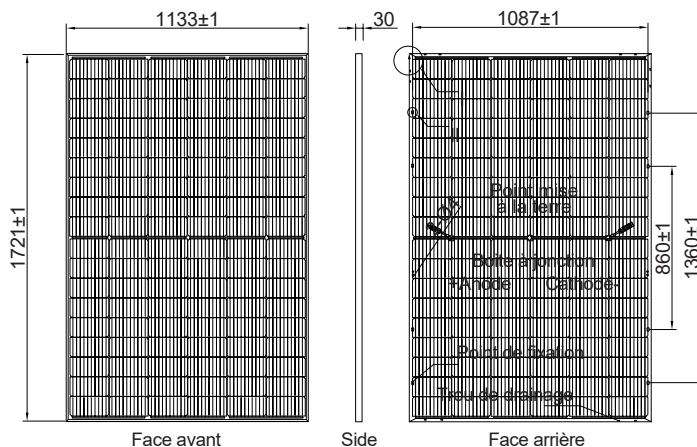


www.ae-solar.com

AE CMD-108BDS Série 410W-430W

Données techniques et Design

Type de cellule	N-type TOPCon Technology, Half-cut cells, 182 mm
Nombre. de cellule	108
Bifaciality	80±5%
Verre	2.0 mm, high transmission, AR coated, tempered
Encapsulation	POE
Face arrière	2.0 mm white glazed glass, tempered
Boite de jonction	IP 68 rated
Cadre	30 mm anodized Aluminium alloy
Cable de sortie	1 x 4 mm ² , 350mm length or customized
Connecteurs	MC 4 / MC 4 compatible
Dimension	1721 mm x 1133 mm x 30 mm
Poids	26 kg
Rés. à la grêle	Max. Ø 25 mm at 23 m/s
Charge maxi de vent	2400 Pa/ 244 kg/ m ²
Charge maxi de neige	5400 Pa/ 550 kg/ m ²
Fire Rating	Class A (according to UL 790)

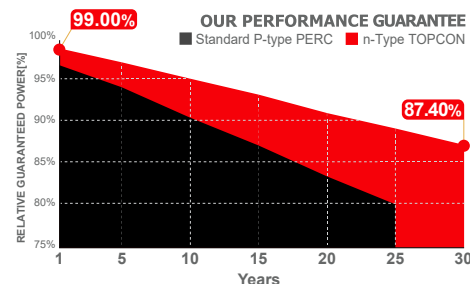
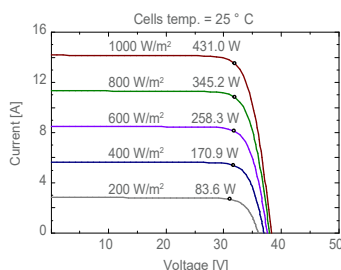


Information de l'emballage

Configuration de l'emballage	72 pcs / double pallets
Capacité de chargement	936 pcs / 40 HQ
Taille/Palette	1755 mm x 1140 mm x 2490 mm
Poids	1972kg / double pallets

Temperature ratings

Température	(°C)	-40 to +85
Coefficient Température P _{max}	(%/°C)	-0.35
Coefficient Température V _{oc}	(%/°C)	-0.25
Coefficient Température I _{sc}	(%/°C)	0.046
Température normale de fonctionnement	(°C)	42 ± 2



Caractéristiques électriques (STC*): AE410CMD-108BDS AE415CMD-108BDS AE420CMD-108BDS AE425CMD-108BDS AE430CMD-108BDS

	P _{max} (Wp)	410	415	420	425	430
Puissance maximale	P _{max} (Wp)	410	415	420	425	430
Tension à la puissance maximale	V _{MPP} (V)	31.59	31.81	32.03	32.25	32.43
Courant à la puissance maximale	I _{MPP} (A)	12.98	13.05	13.11	13.18	13.26
Tension à vide	V _{oc} (V)	37.45	37.67	37.86	38.08	38.26
Courant de court-circuit	I _{sc} (A)	13.88	13.95	14.03	14.10	14.17
Efficacité	η (%)	21.03	21.28	21.54	21.80	22.05
Tolérance de puissance	(W)			0~+5		
Tension maximale du système	(V)			1500		
Valeur maximale de fusible en série	(A)			25		

*PERFORMANCE MINIMALE AUX CONDITIONS DE TEST STANDARD, STC, 1000W/m², 25°C température de cellule, AM 1.5

Données électriques aux (NMOT*): AE410CMD-108BDS AE415CMD-108BDS AE420CMD-108BDS AE425CMD-108BDS AE430CMD-108BDS

	P _{max} (Wp)	312.2	316.0	320.0	323.5	327.1
Puissance maximale	P _{max} (Wp)	312.2	316.0	320.0	323.5	327.1
Tension à la puissance maximale	V _{MPP} (V)	29.3	29.5	29.7	29.9	30.1
Courant à la puissance maximale	I _{MPP} (A)	10.64	10.7	10.76	10.81	10.87
Tension à vide	V _{oc} (V)	35.4	35.6	35.8	36.0	36.2
Courant de court-circuit	I _{sc} (A)	11.19	11.25	11.31	11.37	11.42

*CONDITIONS NORMALES D'EXPLOITATION, NMOT 800W/m², spectre AM 1.5

Les spécificités et les caractéristiques dans cette fiche technique peuvent différer un peu des produits actuels, en raison de l'évolution des produits et de l'incertitude des appareils de mesure. Les spécifications incluses dans la fiche technique sont susceptibles d'être modifiées sans préavis.