

# FLASH 500 Glass-Glass TOPCon 2.0

✓ Innovation technologique des cellules Cellules TOPCon 2.0 améliorée rectangulaires : rendement minimum garanti de 22,27%

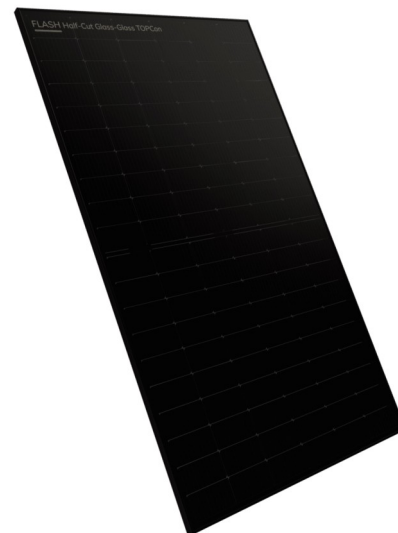
✓ Panneau bi-verre et bi-facial :

- gain de puissance de 10% potentiel grâce à la bifacialité
- même en toiture résidentielle, on gagne quelques pourcents !

✓ Couverture garantie maximale : 25+5 ans de garantie produit et une performance garantie de 87,4% à 30 ans

✓ Rendu full black, cadre aluminium noir

✓ Puissant : 6 panneaux seulement pour vos projets de 3kWc



## Haute Performance

La gamme FLASH est développée par nos équipes pour allier une technologie de cellules solaires hautement performantes et un rendement maximal.



## À l'épreuve du temps

Le panneau FLASH résiste au temps, par tout temps, grâce à des conditions de tests 2 à 3 fois supérieures aux normes standards.



## Garanties solides

Une garantie produit 30 ans, un SAV en France réactif sous 48h ouvrés, et des certificats garantissant la compatibilités avec vos micro-onduleurs et systèmes de poses (ETN).

### Toutes les certifications :



- IEC 61215 – 61730 : 44 780 24 406749 – 346
- IEC 61701 : 44 780 25 406749 – 138
- IEC 62716 : 44 780 25 406749 – 139

### Rendement & Performance

- ✓ Cellules monocristallines de technologie N-type TOPCon
- ✓ Panneau bi-facial permettant jusqu'à 10% de puissance en plus
- ✓ Design élégant et attractif
- ✓ Compatible avec tous systèmes de pose en toiture

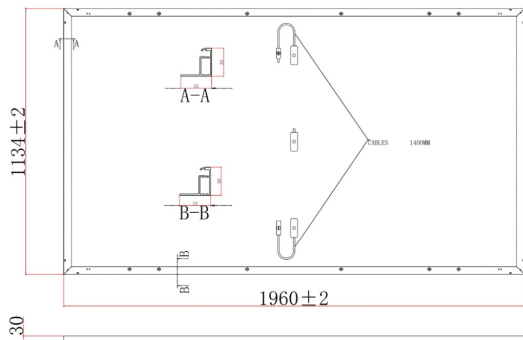
### Garanties & Qualité

- ✓ 25 ans de garantie produit +5 ans d'extension à l'activation des garanties
- ✓ Garanties de performance sur le rendement photovoltaïque de 30 ans
- ✓ Résistance améliorée à la grêle RG3
- ✓ Certification selon les normes IEC

## Les données techniques

DS500-108M10RTB-07 | Publié le 17 mars 2025 | Mis à jour le 30 janvier 2026 | V1.2 | FLA202603ADXX

### Plan du panneau



### Caractéristiques Physiques

Longueur	1960 mm
Largeur	1134 mm
Epaisseur	30 mm
Connecteurs	Staübli MC4 EVO2
Poids	27.3 kg
Type de bilan carbone	PPE2-V2
Valeur ECS	660.87 kg eq CO <sub>2</sub> /kWc
Charge maximale positive (neige)	5400 Pa

### Caractéristiques Photovoltaïques

Technologie des cellules	TOPCon
Nombre de cellules	108
Puissance nominale – STC	500 W
Tolérance de puissance en sortie	-/+5Wc
Rendement minimum garanti du module	22.3 %
Tension à puissance nominale (V <sub>mpp</sub> ) – STC	33.5 V
Intensité à puissance nominale (I <sub>mpp</sub> ) – STC	14.92 A
Tension en circuit ouvert (V <sub>co</sub> ) – STC	39.03 V
Courant de court circuit (I <sub>cc</sub> ) – STC	15.78 A
Tension maximum du système	1500 V
Coefficient de température Tension (μV <sub>co</sub> )	-0.25 %/°C
Coefficient de température Courant (μI <sub>cc</sub> )	0.045 %/°C
Coefficient de température Puissance (μP <sub>mpp</sub> )	-0.28 %/°C
Température	-40°C / +85°C

STC (Radiation : 1000 W/m<sup>2</sup> – Temp module : 25°C – AM1,5)

BNPI (STC+135W/m<sup>2</sup> en face arrière)

NMOT (Radiation : 800W/m<sup>2</sup> – Temp module : 20°C – AM1,5 – Vitesse vent : 1m/s)

### Gamme DualSun FLASH

