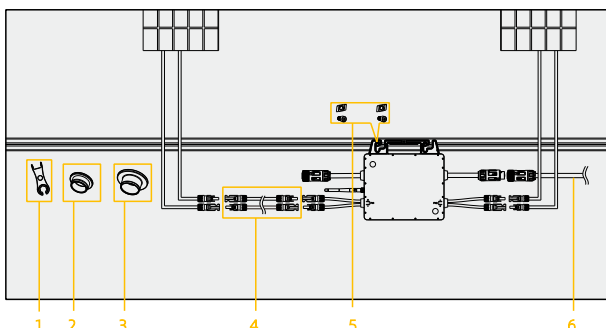




1. Présentation du produit

1. Outil de démontage Mc4
2. Coiffe d'extrémité du connecteur AC mâle
3. Coiffe d'extrémité du connecteur AC femelle
4. Câble d'extension DC
5. Vis M8 (préparées par l'installateur lui-même)
6. Câble d'extension AC

Dimensions : 230 x 190 x 46,5 mm

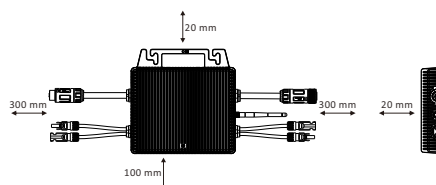


Remarque : Tous les accessoires ci-dessus ne sont pas inclus dans le kit et doivent être achetés séparément.

2. Installation

2.1 Exigences d'installation

1. Veuillez installer l'onduleur à des endroits où tout risque de contact involontaire peut être évité.
2. L'onduleur ne doit pas être installé à proximité d'objets inflammables ou explosifs.



ÉVITER



Exposition au soleil



Exposition à la pluie



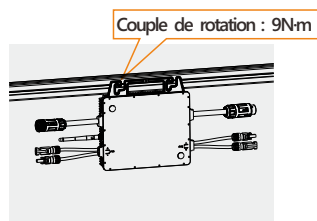
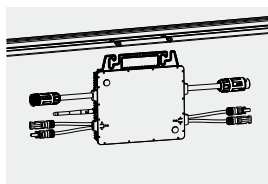
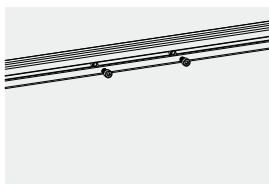
Accumulation de la neige

Remarque :

1. Placez l'onduleur et toutes les connexions DC sous le module photovoltaïque pour les protéger de la lumière directe du soleil, de l'exposition à la pluie, de l'accumulation de neige, des UV, etc.
2. Laissez suffisamment d'espace autour du boîtier de l'onduleur pour assurer la ventilation et la dissipation thermique.

2.2 Montage

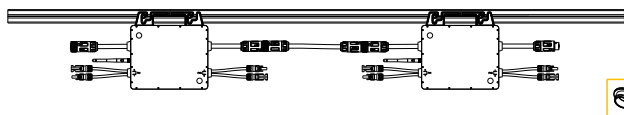
1. Marquez la position de chaque micro-onduleur sur le rail, selon la disposition des modules photovoltaïques.
2. Fixez la vis sur le rail.
3. Accrochez les micro-onduleurs dans ses positions et serrez les vis.



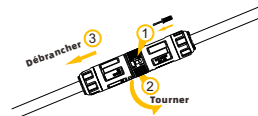
2.3 Connexion AC

1. Connectez le câble d'extension AC aux connecteurs AC des deux micro-onduleurs jusqu'à ce qu'il s'enclenche.
2. Connectez l'extrémité du câble AC à la boîte de distribution et reliez-la au réseau local.
3. Veuillez brancher la coiffe d'extrémité AC pour protéger la connexion de l'eau et de la poussière. L'indice de protection de la coiffe d'extrémité est IP65 et celle-ci ne peut pas être immergée dans l'eau.
4. 5 micro-onduleurs maximums dans une chaîne pour les HMS-800W (7 micro-onduleurs maximums pour les HMS-600W).
5. Ouvrez la boucle à l'aide de l'outil comme illustré, tournez le loquet comme illustré, débranchez les extrémités mâle et femelle pour déverrouiller les câbles.

Installation

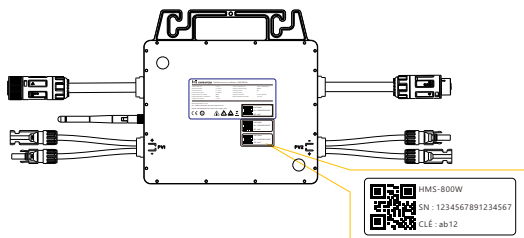


Désinstallation



2.4 Plan d'installation

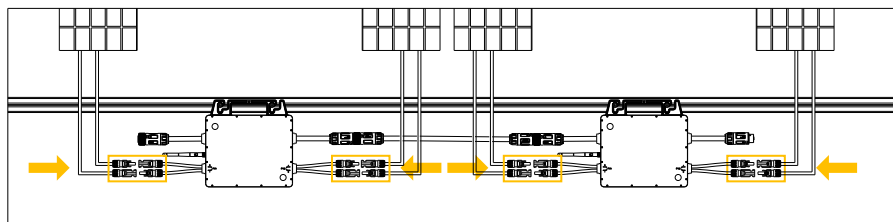
1. Décollez l'étiquette du numéro de série détachable de chaque micro-onduleur.
2. Collez l'étiquette du numéro de série sur la rainure correspondante figurant sur le plan d'installation.



Plan d'installation de micro-onduleurs															
N°	Nom		Adresse		Latitude		Longitude		Altitude		Orientation		Inclinaison		
	1	2	3	4	5	6	7	8	9	10	11	12	13	14	
1															
2															
3															
4															

2.5 Connexion photovoltaïque

1. Fixez les modules photovoltaïques au-dessus du micro-onduleur.
2. Connectez les câbles DC des modules photovoltaïques à l'entrée DC du micro-onduleur.



3. Mise en service

Veuillez vérifier que

1. L'onduleur et le support de montage ont été correctement installés.
2. La surface extérieure métallique de l'onduleur est mise en terre
3. La résistance entre le groupe photovoltaïque et la terre est supérieure à 1 MΩ.
4. La tension du réseau au point de connexion de l'onduleur est comprise dans la plage autorisée.
5. Le disjoncteur AC est correctement positionné et câblé.

Démarrage

1. Ouvrez le disjoncteur AC du circuit de dérivation.
2. Ouvrez le disjoncteur AC principal de la maison. Votre système commencera à produire de l'énergie dans environ deux minutes.

Tél. : +86 400 6339 990 / Site Web : www.hypon.com / E-mail : info@hypon.com

Contact de service : service@hypon.com

Adresse : 588 Wutaishan Road, SND, Suzhou, Chine

Pour de plus amples informations, veuillez télécharger le manuel d'utilisation et les autres documents techniques via www.hypon.com