

GUIDE D'INSTALLATION

FIXATION TYPE CARPORT



CONTACT






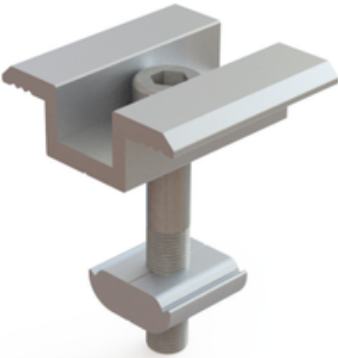

CAMÉLÉON DIFFUSION
RUE DES MAUGES
49600 LA CHAUSSAIRE

02 41 56 18 25
www.chocdiscount.com

TABLE DES MATIÈRES

I - PRÉSENTATION DU MATÉRIEL.....	p.3
II - MONTAGE DES PIEDS DE LA STRUCTURE.....	p.4
III - MONTAGE DES CLAMES DES RAILS.....	p.6
IV - MONTAGE DES RAIL SUR LA STRUCTURE	p.7
V - MONTAGE DES CORNIÈRES	p.8
VI - MONTAGE DES CLAMES DE FIN ET MILIEU	p.9

I - PRÉSENTATION DU MATÉRIEL

 Rails	 Clames de rail	 Vis	 Pieds de structure
 Clames de fin	 Clames de milieu	 Cornières	x 2
x 4	x 16	x 4	x 2
x 8	x 4	x 2	

II - MONTAGE DES PIEDS DE LA STRUCTURE



Vous aurez besoin dans cette étape de vos deux pieds de structure



Déballez vos pieds de structure

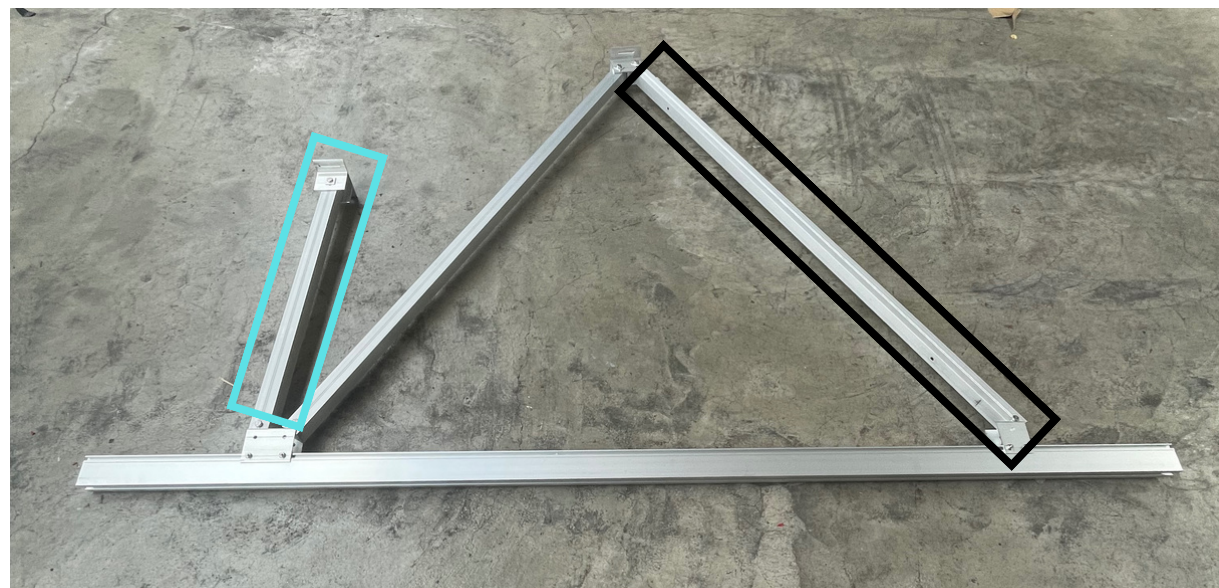


Désassemblez
Vous avez maintenant : deux pieds (cadre rouge et bleu)
et la barre de support

ATTENTION :



Il y a une différence de taille entre les barres



Vissez vos pieds sur la barre de support

 **Barre la plus grande**

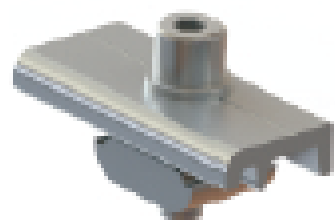


Rendu final

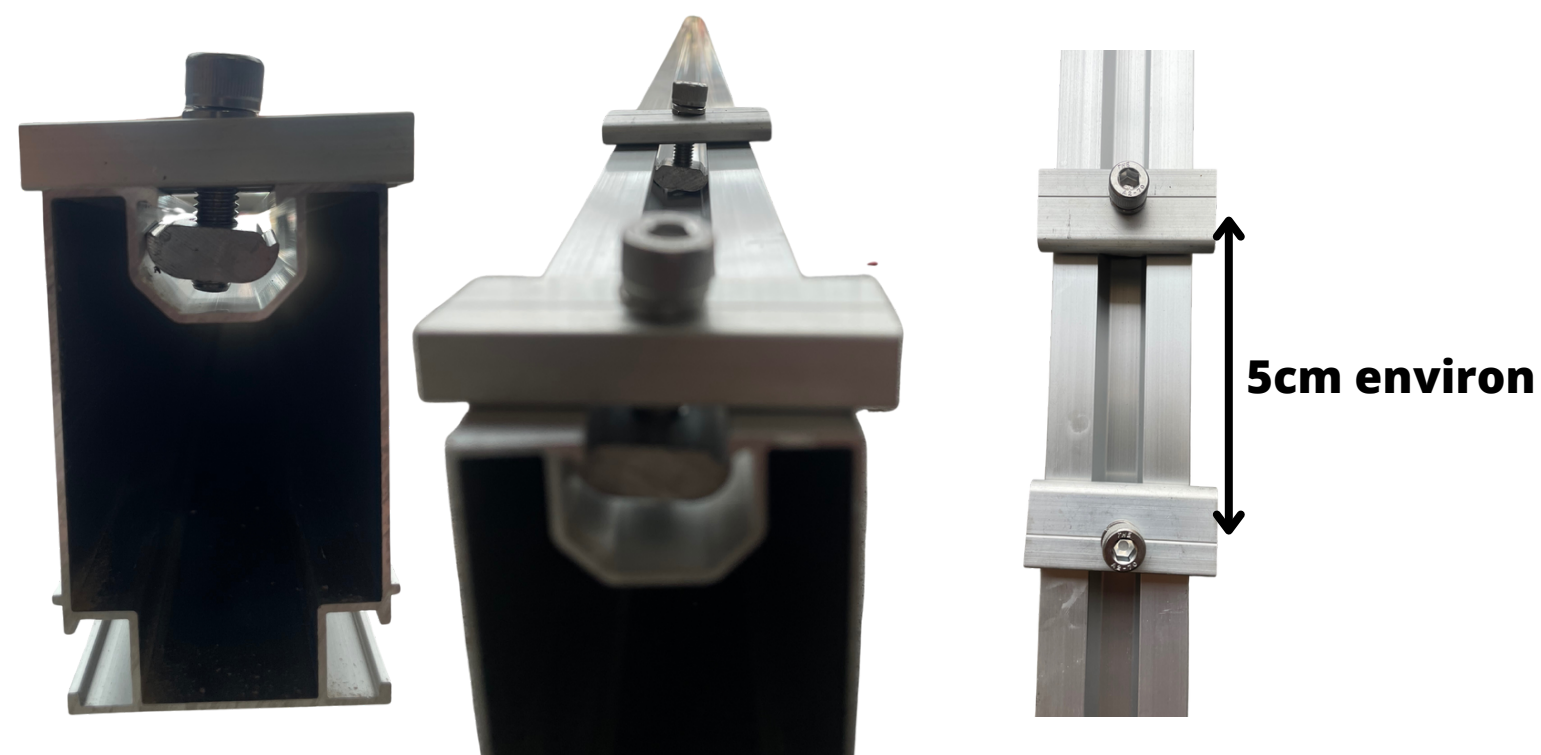
**Recommencer
pour le
deuxième pied**



III - MONTAGE DES CLAMES DES RAILS



Vous aurez besoin dans cette étape de vos 16 clames de rail



Le but ici est de faire glisser les clames de rail dans la barre de support de la façon suivante : face à face

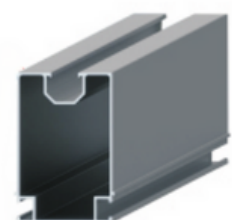
Quatre couples clames par pied soit un total de huit clames par pied



Serrez légèrement vos clames (ajustement par la suite)

Recommencer sur votre second pied de structure

IV - MONTAGE DES RAILS SUR LA STRUCTURE



Vous aurez besoin dans cette étape de vos quatre rails



L'objectif va être d'installé vos rails sur les barres de support

La distance entre vos rails, doit être adaptée à vos panneaux



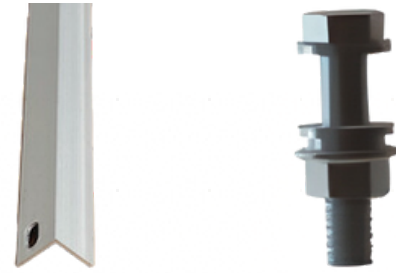
Positionnez votre rail entre la barre de support et votre clame de rail

Une fois le rail placé, serrez votre clame pour fixation définitive



Répétez l'opération pour les trois rails restant

V - MONTAGE DES CORNIÈRES

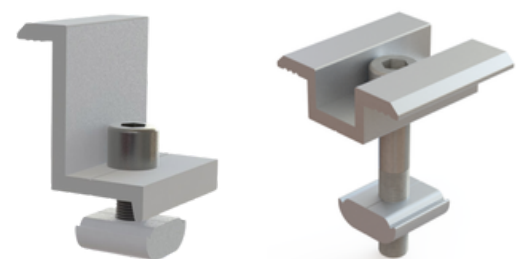


Vous aurez besoin dans cette étape de vos deux cornières et vos quatre vis

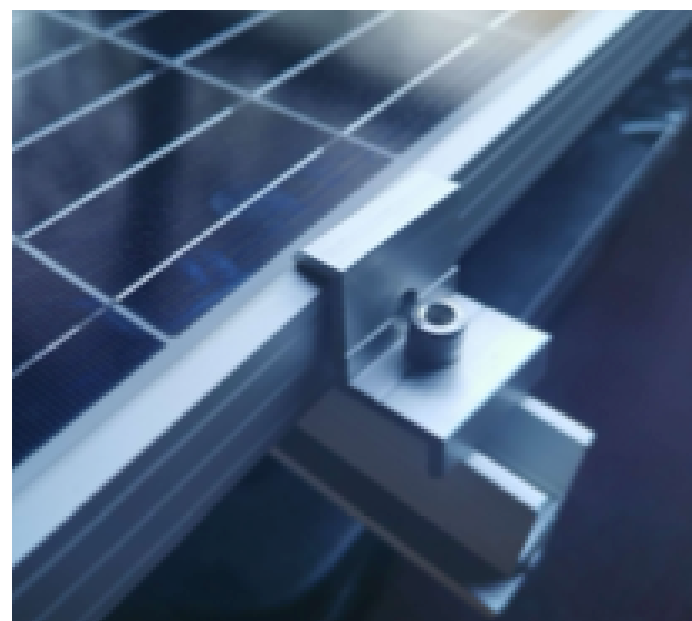


Installez vos cornières en X à l'arrière de la structure et attachez les avec vos vis

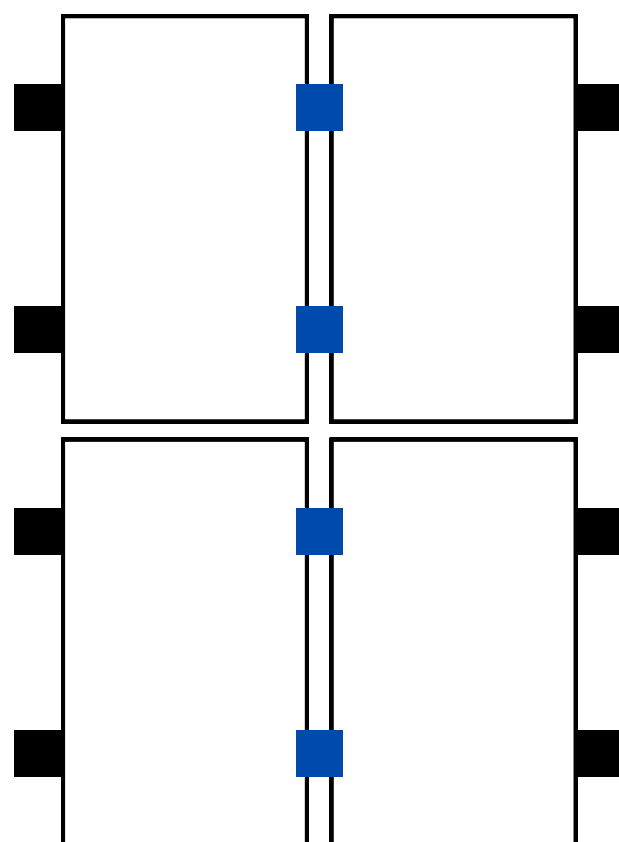
VI - MONTAGE DES CLAMES DE FIN ET MILIEU



Vous aurez besoin dans cette étape de vos huit clames de fin et de vos quatre clames de milieu



- Clames de milieu
- Clames de fin



Les clames de fin sont à positionner à chaque extrémité

Les clames de milieu sont à positionner entre les panneaux