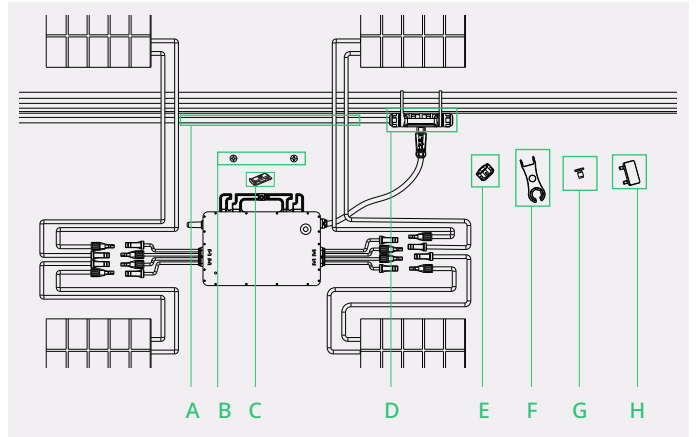


1. Accessoires

Élément	Description
A	Câble d'interconnexion CA, câble de 12/10 AWG
B	Vis M8 x 25 (préparées par l'installateur)
C	Électrode de mise à la terre
D	Connecteur d'interconnexion CA
E	Capuchon du port d'interconnexion CA
F	Outil de déconnexion du port d'interconnexion CA
G	Capuchon d'extrémité d'interconnexion CA
H	Outil de déverrouillage du connecteur d'interconnexion CA



*Remarque : tous les accessoires ci-dessus ne sont pas inclus dans l'emballage et doivent être achetés séparément.

2. Procédure d'installation

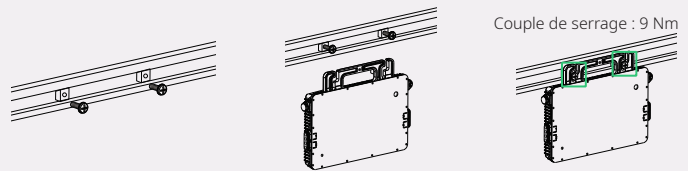
L'ordre des étapes 1 et 2 peut être inversé en fonction des nécessités de votre projet.

Étape 1. Préparation et installation du micro-onduleur

A) Marquez la position de chaque micro-onduleur sur le rail en fonction de la disposition du module photovoltaïque.

B) Fixez la vis sur le rail.

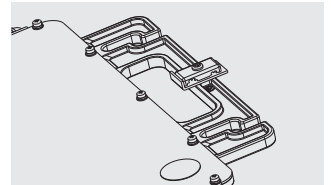
C) Accrochez le micro-onduleur sur les vis, puis serrez-les. Le côté argenté du couvercle du micro-onduleur doit être orienté vers le panneau.



Couple de serrage : 9 Nm

Remarque :

- Le câble est pourvu d'un fil de mise à la terre : vous pouvez donc effectuer directement la mise à la terre. Si une mise à la terre externe est nécessaire, l'électrode de mise à la terre (comme illustré à droite) peut être utilisée pour fixer le support de montage au bâti. Serrez chaque vis du tasseau de mise à la terre à 2 Nm.
- Installez le micro-onduleur et toutes les connexions CC sous le module photovoltaïque afin d'éviter la lumière directe du soleil, l'exposition à la pluie, l'accumulation de neige, les rayons UV, etc.
- Prévoyez un espace d'au moins 2 cm autour du boîtier du micro-onduleur pour favoriser la ventilation et la dissipation de la chaleur.
- Le couple de serrage de la vis de 8 mm est de 9 Nm. Ne serrez pas trop fort.
- Ne tirez ou ne tenez pas le câble CA avec votre main. Utilisez plutôt la poignée.



Étape 2. Préparer et monter le câble Bus CA

Le câble CA en parallèle permet de connecter le micro-onduleur au boîtier de distribution.

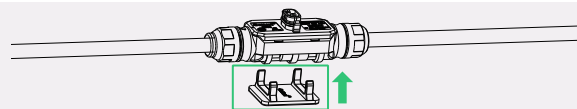
A) Sélectionnez le câble d'interconnexion CA approprié en fonction de la distance entre les micro-onduleurs. Les connecteurs du câble d'interconnexion CA doivent être espacés en fonction de la distance entre les micro-onduleurs afin de garantir un bon couplage. (Hoymiles fournit des câbles d'interconnexion CA ayant un espacement différent entre les connecteurs d'interconnexion CA.)

B) Déterminez le nombre de micro-onduleurs que vous prévoyez d'installer sur chaque dérivation CA et préparez les connecteurs d'interconnexion CA en conséquence.

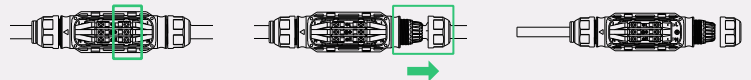
C) Retirez les segments du câble d'interconnexion CA dont vous avez besoin pour créer la dérivation CA.

1) Démontez le connecteur d'interconnexion CA et retirez le câble.

- Ouvrez le couvercle supérieur du connecteur à l'aide de l'outil de déverrouillage du connecteur d'interconnexion CA.

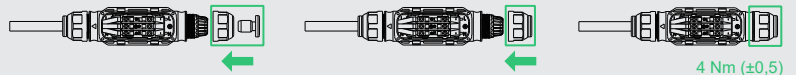


- À l'aide d'un tournevis, desserrez les trois vis. Desserrez le capuchon et retirez le câble.



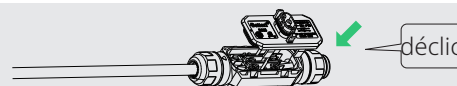
2) Installez le capuchon d'extrémité d'interconnexion CA à l'une des extrémités du câble d'interconnexion CA.

- Insérez le capuchon d'extrémité d'interconnexion CA et revissez-le sur le port, puis resserrez le capuchon.



4 Nm (±0,5)

- Remettez le couvercle supérieur sur le connecteur d'interconnexion.



3) Installez le câble d'extrémité CA à l'autre extrémité du câble d'interconnexion CA (connecté au boîtier de distribution).

<ul style="list-style-type: none"> Ouvrez le couvercle supérieur du port, desserrez les vis à l'aide du tournevis, puis retirez le câble supplémentaire. (Ignorez cette étape s'il n'y a pas de câble de ce côté.) 	
<ul style="list-style-type: none"> Préparez un bout de câble CA d'une longueur appropriée pour le connecter au boîtier de distribution, en respectant les règles de dénudage. 	
<ul style="list-style-type: none"> Insérez le câble dans le capuchon de manière que les lignes de phase L, N et PE viennent se placer dans les fentes correspondantes. 	
<ul style="list-style-type: none"> Serrez les vis, puis remettez le capuchon sur le port. 	
<ul style="list-style-type: none"> Remettez le couvercle supérieur sur le connecteur d'interconnexion. 	

Remarque :

- Couple de serrage du capuchon : 4 Nm (±0,5). Veuillez ne pas serrer trop fort.
- Couple de la vis de verrouillage : 0,4 Nm (±0,1).
- Veillez à ne pas endommager la bague d'étanchéité du connecteur d'interconnexion CA lors du démontage et du montage.

D) Répétez les étapes précédentes, puis disposez le câble sur le rail comme il convient pour que les micro-onduleurs puissent être connectés aux connecteurs d'interconnexion.

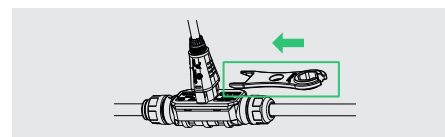
<p>E) Reliez le câble d'interconnexion CA au rail de montage et fixez le câble à l'aide d'attaches.</p>	
---	--

Étape 3. Terminer la connexion CA

<p>A) Insérez le connecteur auxiliaire CA du micro-onduleur dans le connecteur d'interconnexion CA jusqu'à ce que vous entendiez un dé clic.</p>	
<p>B) Connectez le câble d'extrémité CA au boîtier de distribution, puis connectez le câble au réseau électrique local.</p>	
<p>C) Raccordez le capuchon de port d'interconnexion CA à tout port d'interconnexion CA libre pour le rendre étanche à l'eau et à la poussière.</p>	

Remarque :

- Assurez-vous que les connecteurs d'interconnexion CA sont éloignés de toute surface de canalisation d'eau.
- Si vous devez retirer le câble CA de l'onduleur du connecteur d'interconnexion CA, utilisez l'outil de déconnexion du port d'interconnexion CA sur le côté du connecteur auxiliaire CA pour terminer le démontage.



Étape 4. Établir un matrice d'installation

<p>A) Décollez l'étiquette amovible du numéro de série de chaque micro-onduleur.</p>	
<p>B) Apposez l'étiquette du numéro de série à l'emplacement correspondant sur le matrice d'installation (reportez-vous au manuel d'utilisation).</p>	

Étape 5. Brancher les modules photovoltaïques

<p>A) Installez les modules photovoltaïques au-dessus du micro-onduleur.</p>	
<p>B) Branchez les câbles CC des modules photovoltaïques sur l'entrée CC du micro-onduleur.</p>	

Étape 6. Alimenter le système

- Activez le disjoncteur CA du circuit de dérivation.
- Activez le disjoncteur général CA de la maison. Votre système se mettra à produire de l'électricité au bout de deux minutes environ.

Étape 7. Installation du système de surveillance

Reportez-vous au « Manuel d'utilisation de la DTU », au « Guide d'installation rapide de la DTU » et au « Guide d'installation rapide de S-Miles Cloud » pour installer la DTU et configurer le système de surveillance.

Les informations sur le produit sont susceptibles d'être modifiées sans préavis. (Veuillez télécharger les manuels de référence à l'adresse www.hoymiles.com)