

**NOTICE D'INSTALLATION**



**PLUG AND PLAY**

# **SUPPORT ÉQUERRES À SCELLER (MODE PORTRAIT)**



**Nos équipes sont à votre disposition pour vous aider pendant votre installation aux coordonnées ci-dessous :**



**[contact@hocdiscount.com](mailto:contact@hocdiscount.com)**



**02 41 56 18 25**

# INTRODUCTION GÉNÉRALE



## ATTENTION :

Un kit plug and play doit impérativement être raccordé sur une prise électrique dédiée.

**Puissance maximale :** Ne dépassez pas une puissance de 1000W par prise électrique.



**Multiples kits solaires :** Si vous installez plusieurs kits solaires en plug and play, chaque kit doit être raccordé à une ligne électrique dédiée à votre système photovoltaïque. (aucun autre appareil ne doit être présent sur cette ligne électrique).



**Norme électrique :** Votre installation électrique doit être conforme à la norme NFC 15-100.



## RAPPEL :

Toute modification de votre installation électrique exige :

- Le passage d'un CONSUEL pour validation.
- Ou la réalisation des travaux par un professionnel qualifié.

## Nota :

Le non-respect de ces consignes peut compromettre la sécurité de votre installation et celle de votre habitation.

Une prise non dédiée ou une puissance excessive peut entraîner des risques de surchauffe ou de court-circuit.



En cas de doute sur la conformité de votre installation, consultez un électricien professionnel ou contactez-nous.

## CONTENU DU KIT

Assurez-vous de détenir toutes les pièces pour votre kit équerre :

X2



X1



X1



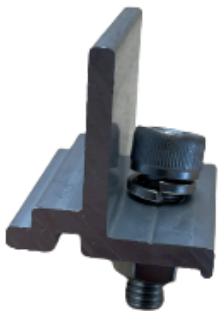
X4



X2



X2



X4



X4



X2



X2

\*Contenu destiné pour 2 panneaux en mode portrait

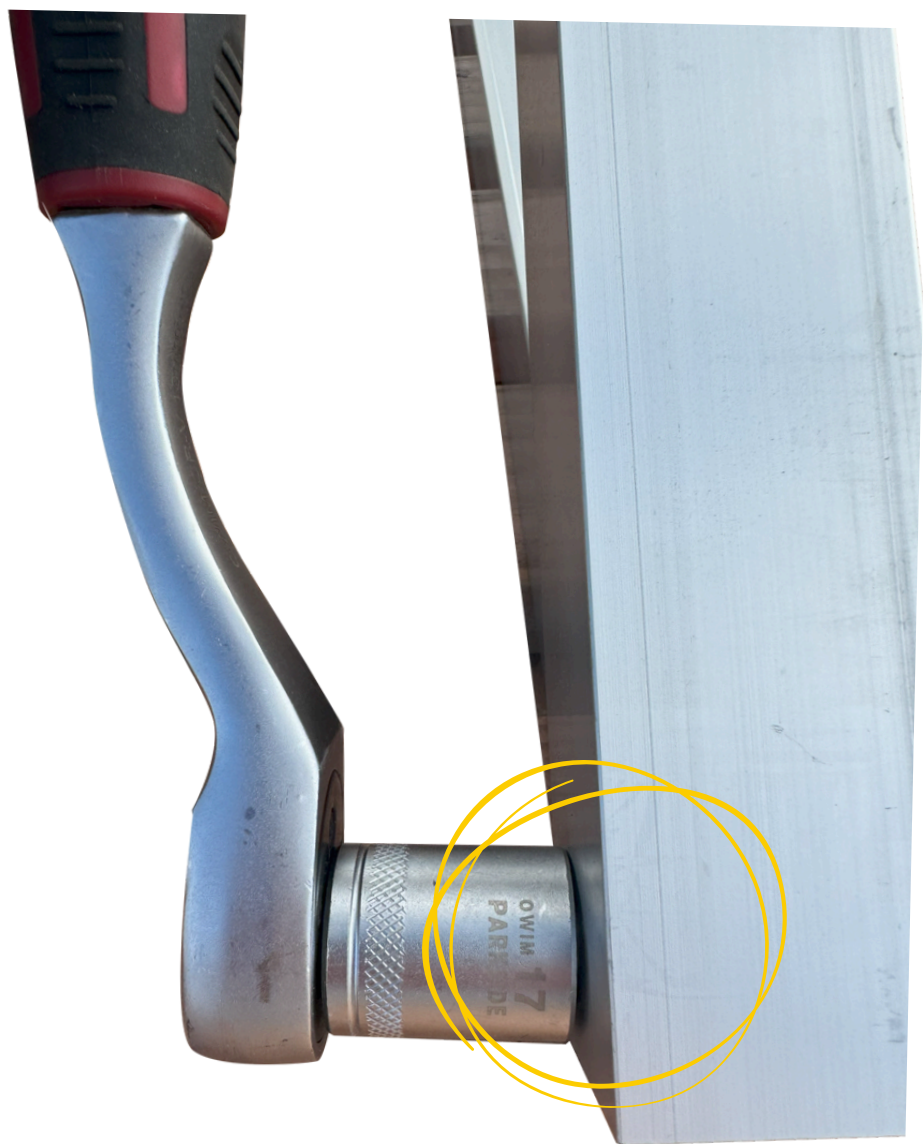
## 1ÈRE ETAPE : MONTER LE SUPPORT DE FIXATION



## 1ÈRE ETAPE



Serrez les boulons à l'aide d'une clé à mollette, cliquet...



## 2ÈME ETAPE

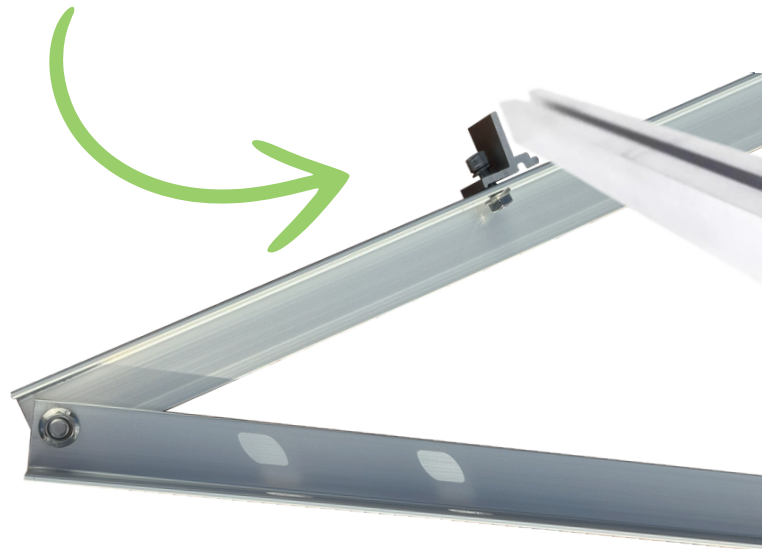
Placez les fixations pour rails sur les équerres



\*Répétez cette démarche pour les 2 équerres

## 3ÈME ETAPE

Placez vos rails au niveau des fixations



Régalez vos fixations afin que vos rails soient à environ 15 cm du bord en haut et en bas

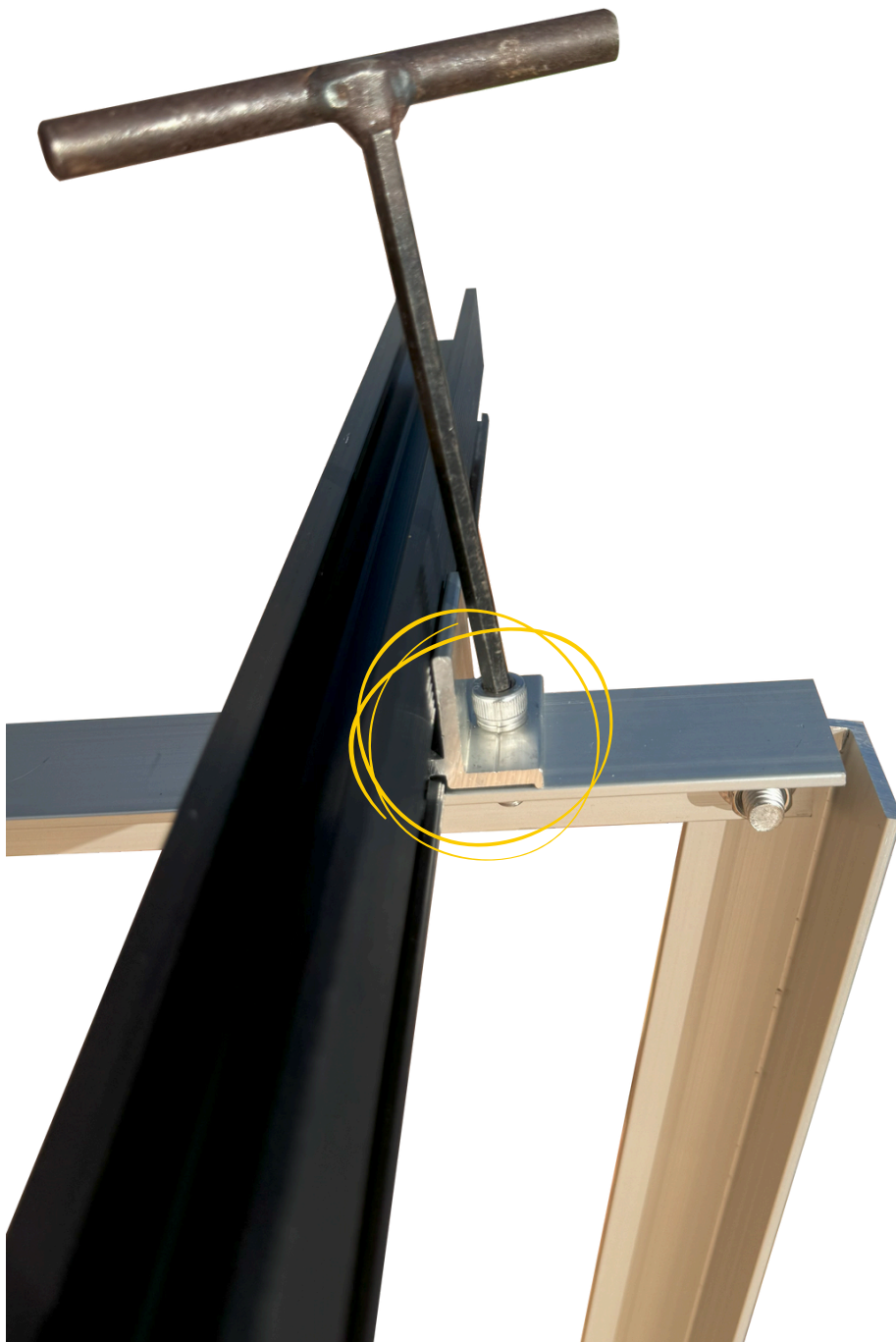


15 cm

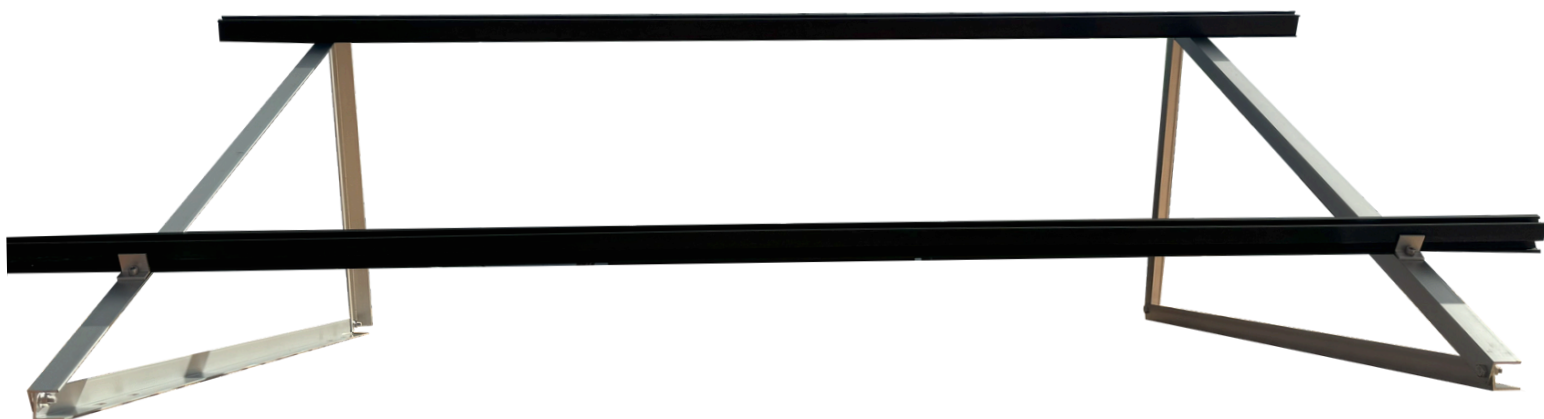
## 4ÈME ETAPE

Serrez la fixation sur le rail

**NOTA : attention à positionner le rail du haut de cette manière  
(gorge vers le haut)**



# Votre support est désormais monté



## Passons au montage du micro-onduleur



## 5ÈME ETAPE

Positionnez le micro onduleur sur le rail grâce aux olives de fixation



Centrez le MO tout en veillant à le décaler légèrement d'un côté



## 6ÈME ETAPE



**NOTA : Prendre en photo la face cachée du MO car les numéro des séries et code Wifi seront utiles par la suite.**

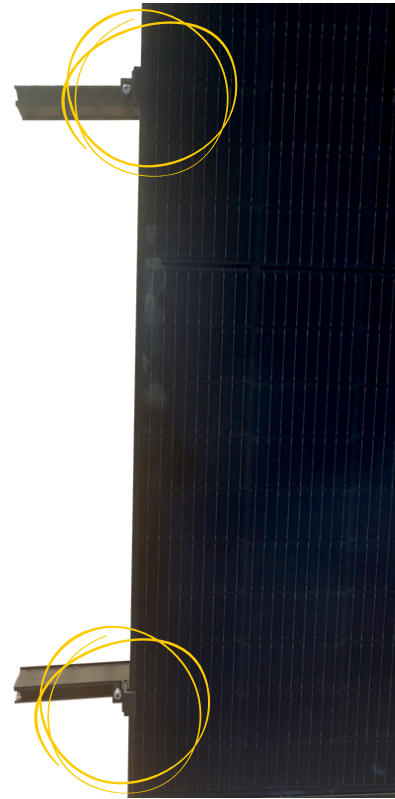
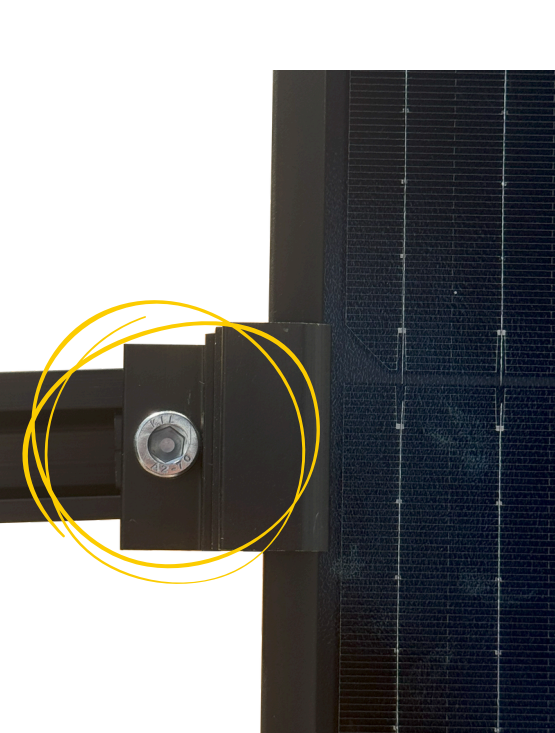
## 7ÈME ETAPE

**Placez-vos panneaux en mode portrait**

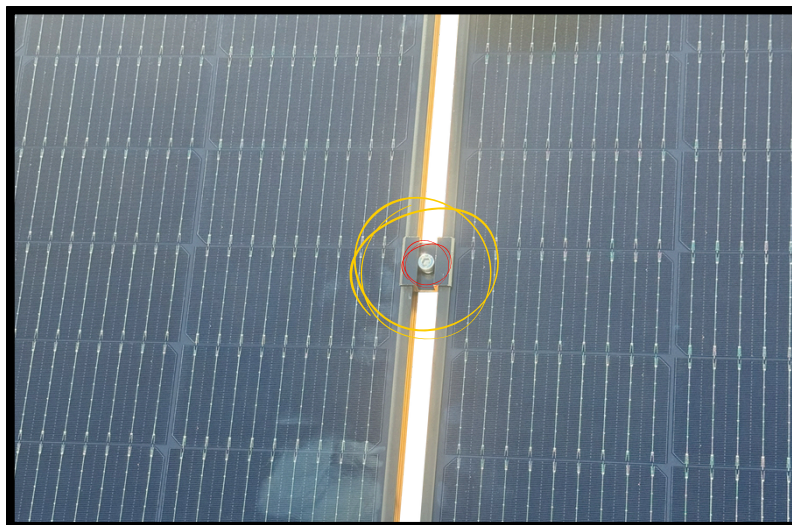


## 8ÈME ÉTAPE

Placez et vissez vos clames de fin



Puis de même avec les clames de milieu



## 9ÈME ÉTAPE

Branchez vos panneaux à votre micro-onduleur

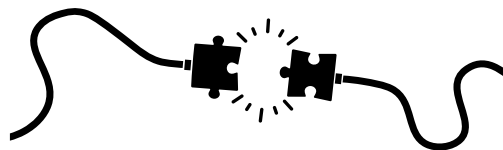


Branchez les connecteurs mâles avec les connecteurs femelles



## 10ÈME ETAPE

# Raccordez votre micro-onduleur



## 11ÈME ETAPE

# Mise en service

**Selon le type de Micro-onduleur :**

**HYPONTECH** : suivre la procédure de mise en service

**SOLAX** : suivre la procédure de mise en service

**HOYMILES** : Ne rien faire, remplir le formulaire, nous créons votre compte puis nous revenons vers vous.



**NOTA :** Si votre MO clignote en vert, cela veut dire qu'il produit déjà



**Félicitation !**