

**NOTICE D'INSTALLATION**



**PLUG AND PLAY**

# **SUPPORT ÉQUERRES (MODE PORTRAIT)**



**Nos équipes sont à votre disposition pour vous aider pendant votre installation aux coordonnées ci-dessous :**



[contact@solarchoc.com](mailto:contact@solarchoc.com)



02 41 56 18 25

# RETROUVEZ NOTRE TUTO VIDÉO CI-DESSOUS



[https://www.youtube.com/watch?v=qt-CAdK5ZSk&embeds\\_referring\\_euri=https%3A%2F%2Fwww.canva.com%2F&source\\_ve\\_path=MjM4NTE](https://www.youtube.com/watch?v=qt-CAdK5ZSk&embeds_referring_euri=https%3A%2F%2Fwww.canva.com%2F&source_ve_path=MjM4NTE)

# INTRODUCTION GÉNÉRALE



## ATTENTION :

Un kit plug and play doit impérativement être raccordé sur une prise électrique dédiée.

**Puissance maximale :** Ne dépassez pas une puissance de 1000W par circuit de prise électrique.

**Norme électrique :** Votre installation électrique doit être conforme à la norme NFC 15-100.



## RAPPEL :

Toute modification de votre installation électrique exige :

- La réalisation des travaux par un professionnel qualifié.

## Nota :

Le non-respect de ces consignes peut compromettre la sécurité de votre installation et celle de votre habitation.

Une prise non dédiée ou une puissance excessive peut entraîner des risques de surchauffe ou de court-circuit.



En cas de doute sur la conformité de votre installation, consultez un électricien professionnel ou contactez-nous.

## CONTENU DU KIT

Assurez-vous de détenir toutes les pièces pour votre kit équerre :

X2



X1



X1



X4



X3



X2



X6



X4



X2



X2

\*Contenu destiné pour 2 panneaux en mode portrait

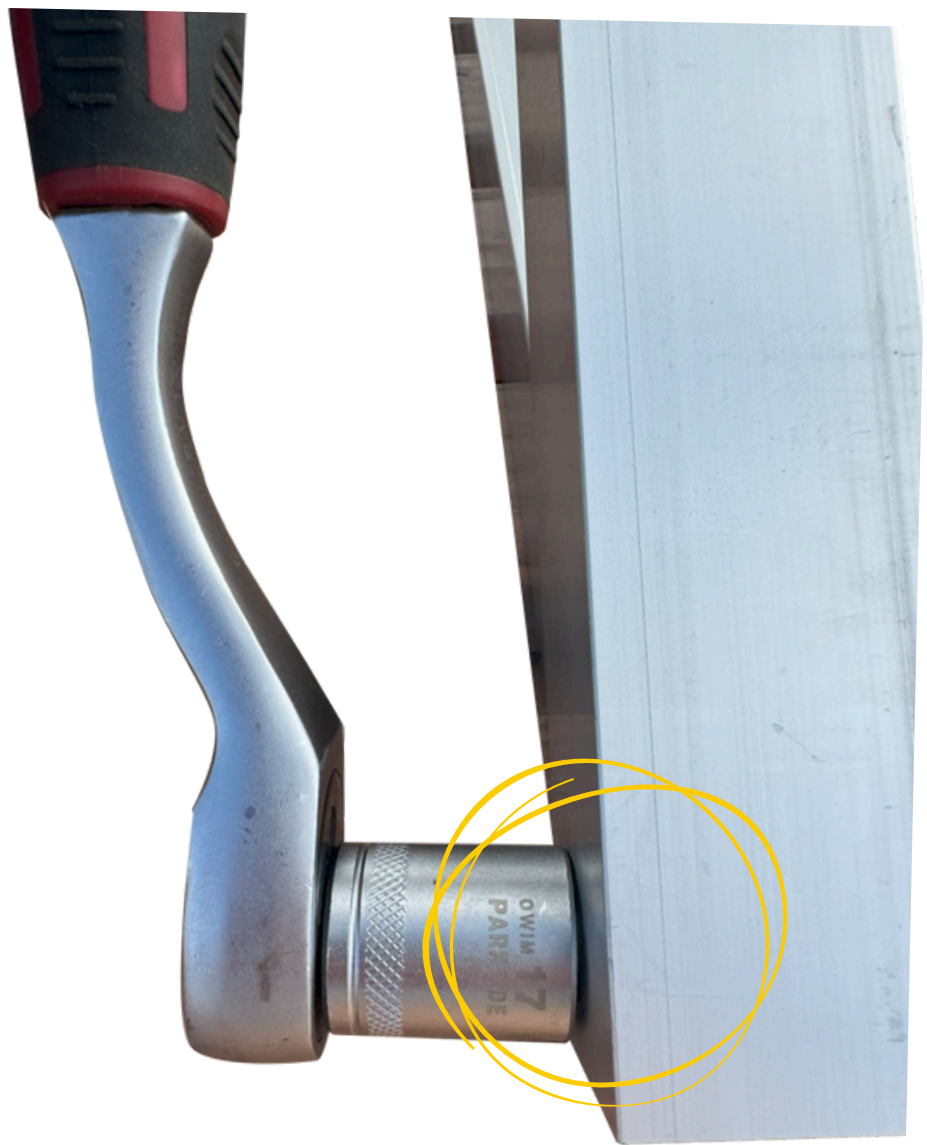
## 1ÈRE ETAPE : MONTER LE SUPPORT DE FIXATION



## 1ÈRE ETAPE

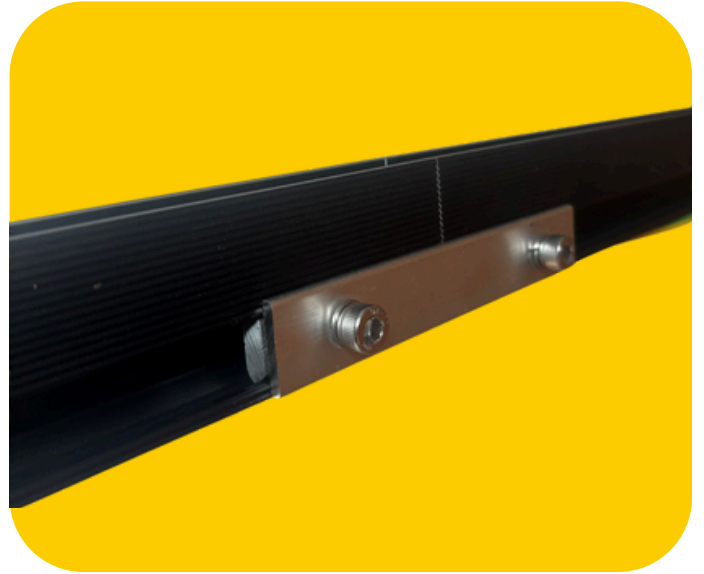


**Serrez les boulons à l'aide d'une clé à mollette, cliquet...**



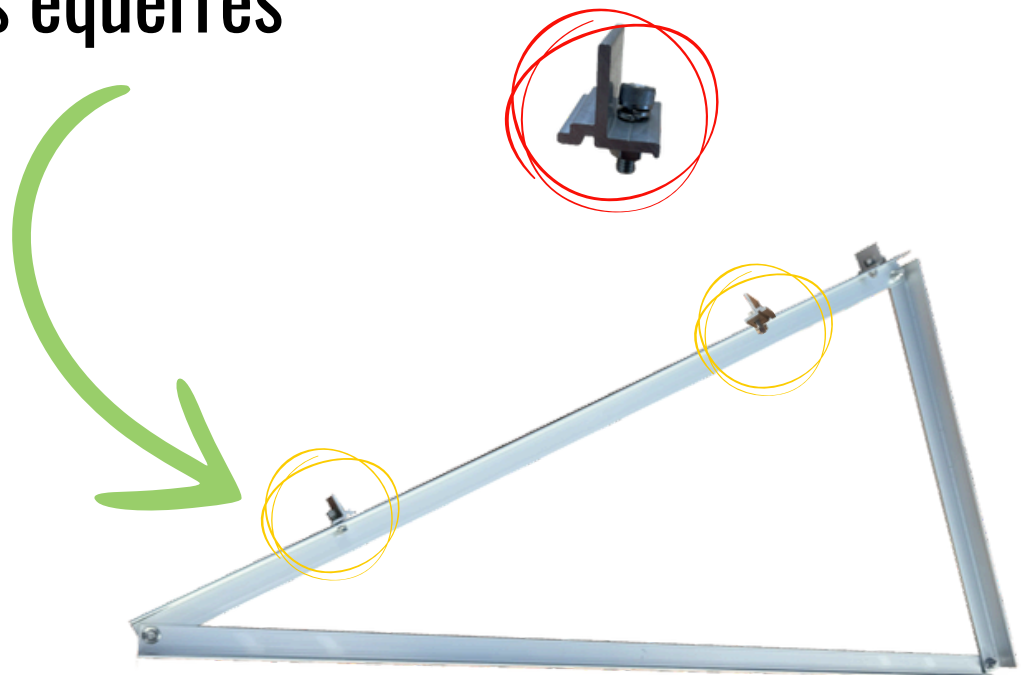
## 2ÈME ETAPE

Joindre les morceaux de rails via le profilé du coté



## 3ÈME ETAPE

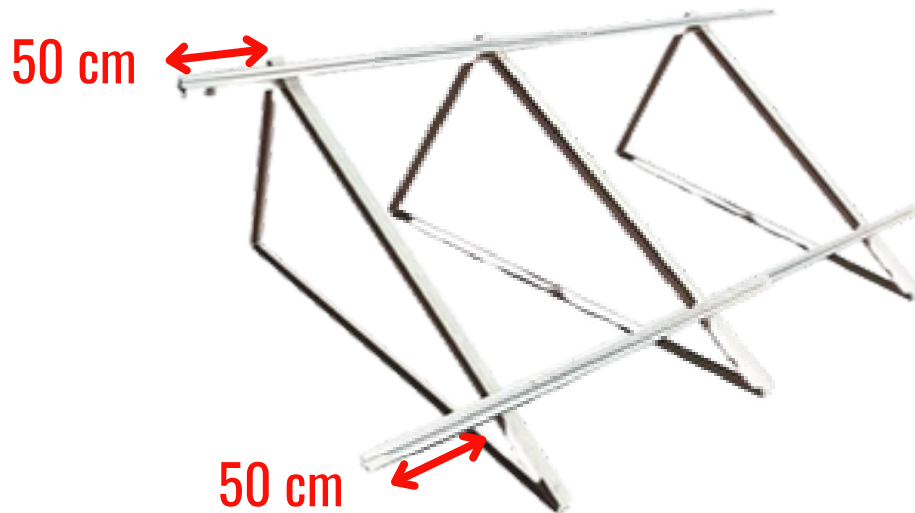
Placez les fixations pour rails sur les équerres



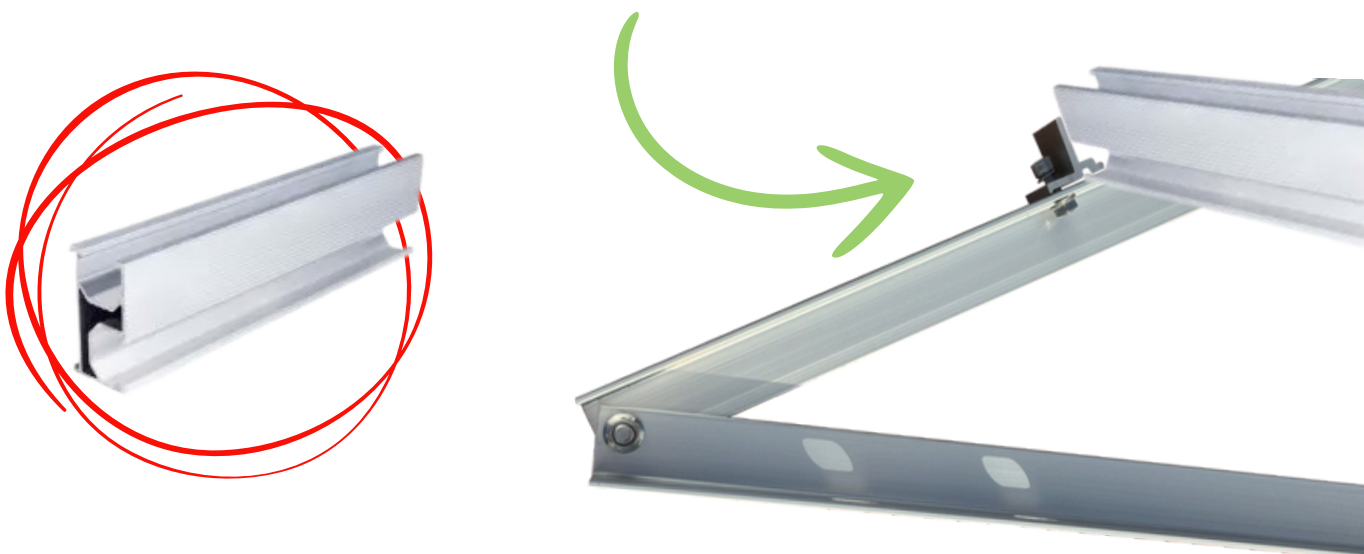
\*Répétez cette démarche pour les 2 équerres

## 3ÈME ETAPE

Réglez vos fixations afin que vos rails soient à environ 50 cm du bord de l'équerre



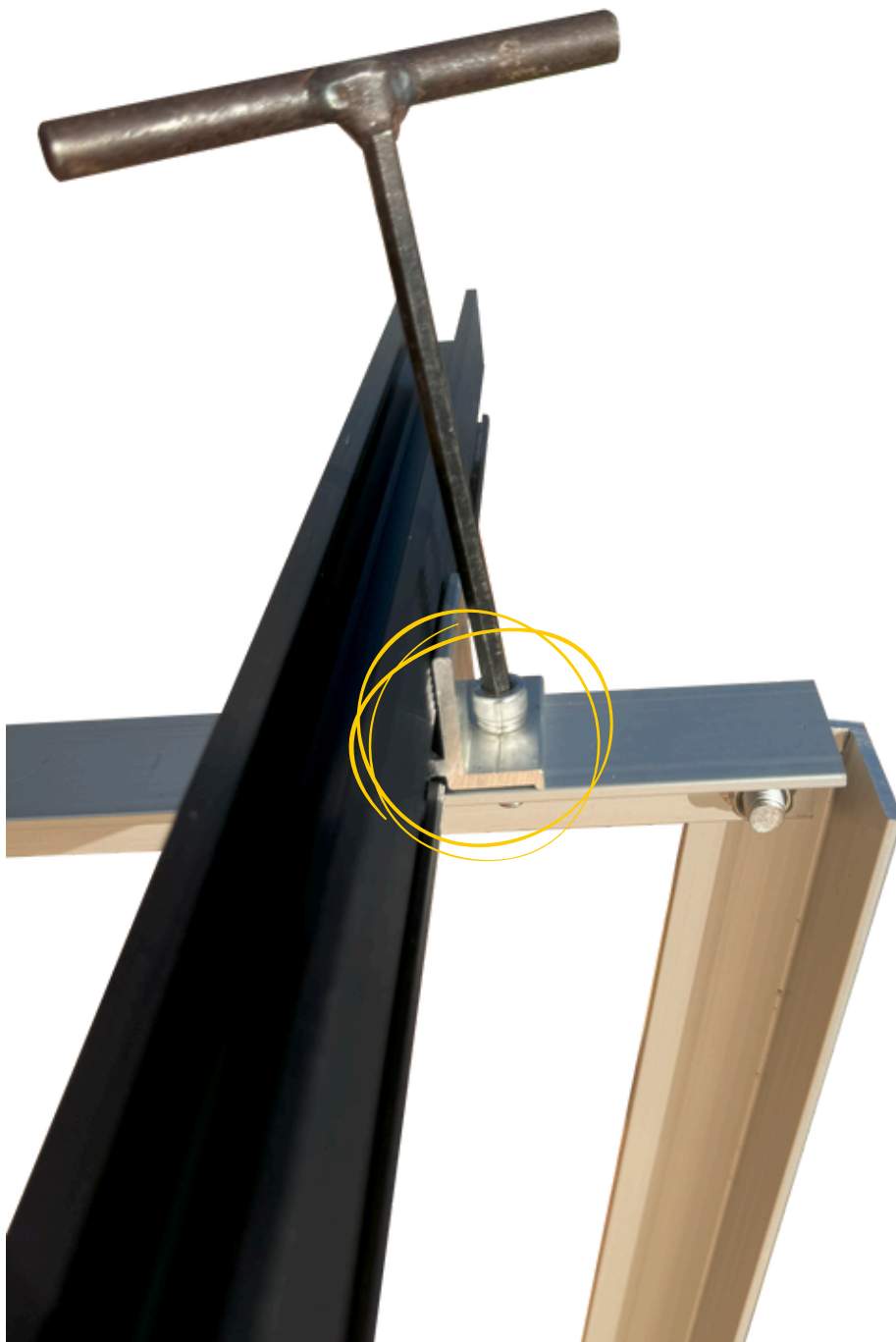
Placez vos rails au niveau des fixations



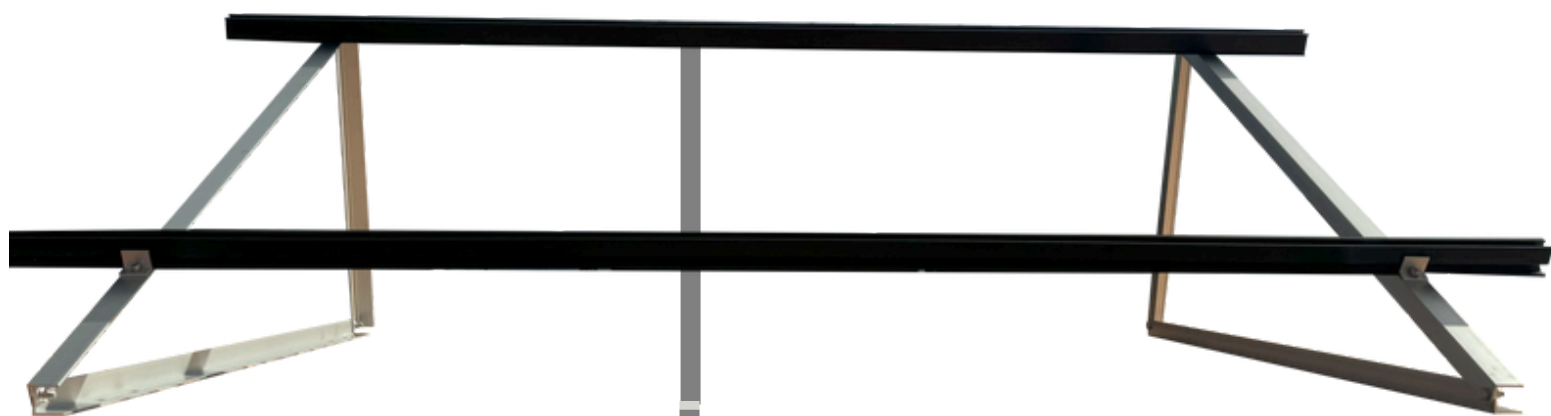
## 4ÈME ETAPE

Serrez la fixation sur le rail

**NOTA : attention à positionner le rail du haut de cette manière  
(gorge vers le haut)**



# Votre support est désormais monté



## Passons au montage du micro-onduleur



## 5ÈME ETAPE

Positionnez le micro onduleur sur le rail grâce aux olives de fixation



Centrez le MO tout en veillant à le décaler légèrement d'un côté



## 6ÈME ETAPE



**NOTA : Prendre en photo la face cachée du MO car les numéro des séries et code Wifi seront utiles par la suite.**

## 7ÈME ETAPE

**Placez-vos panneaux en mode portrait**

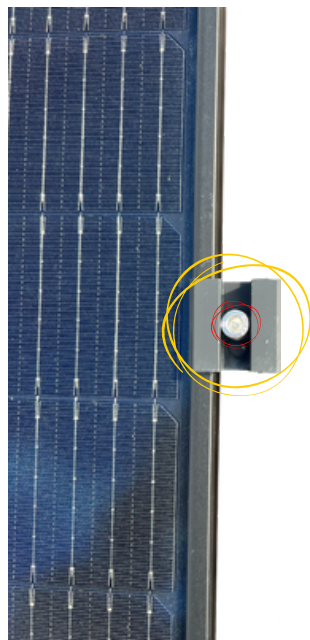


## 8ÈME ÉTAPE

**Glissez sur le rail et vissez vos clames de fin pour le 1er panneau**

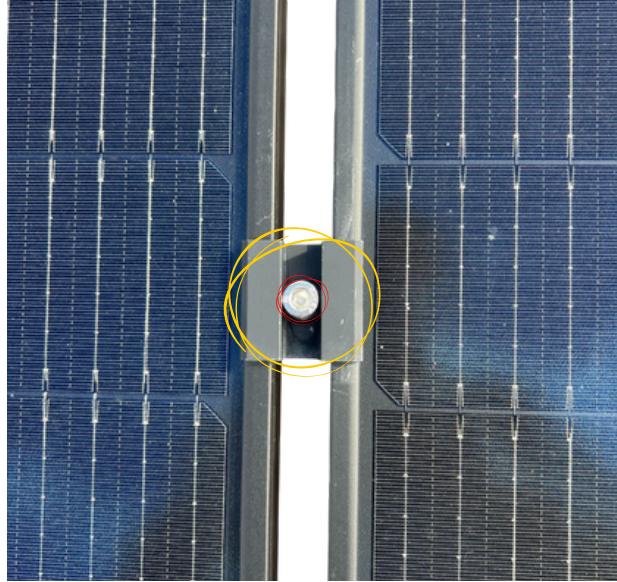


**Puis par la suite installez vos 2 clames de milieu et serrez-les légèrement**

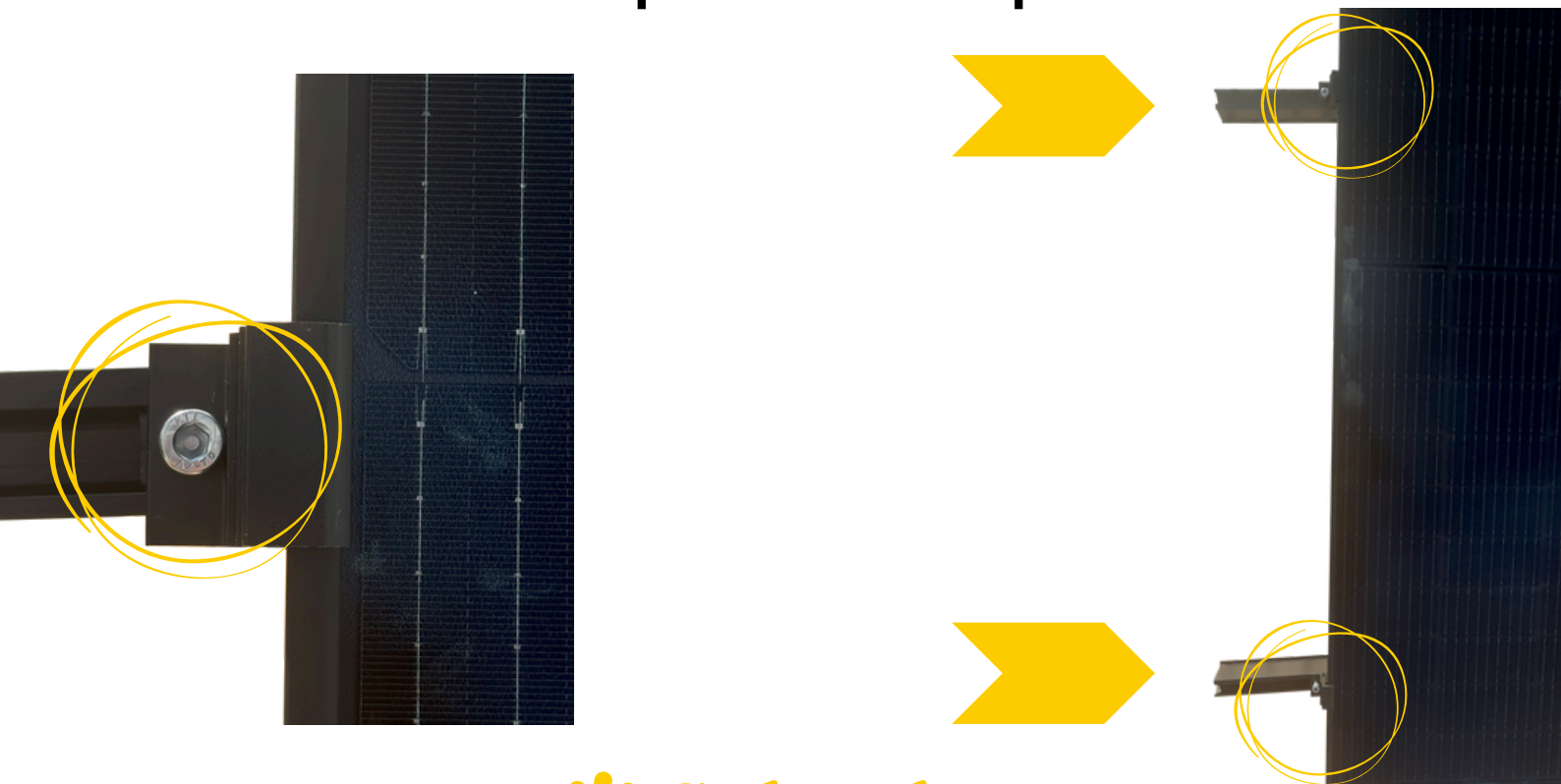


## 9ÈME ÉTAPE

Placez votre 2ème panneau et coincez-le avec les clames de milieu, puis vissez au maximum



Enfin, glissez et vissez vos clames de fin sur le rail pour le 2ème panneau

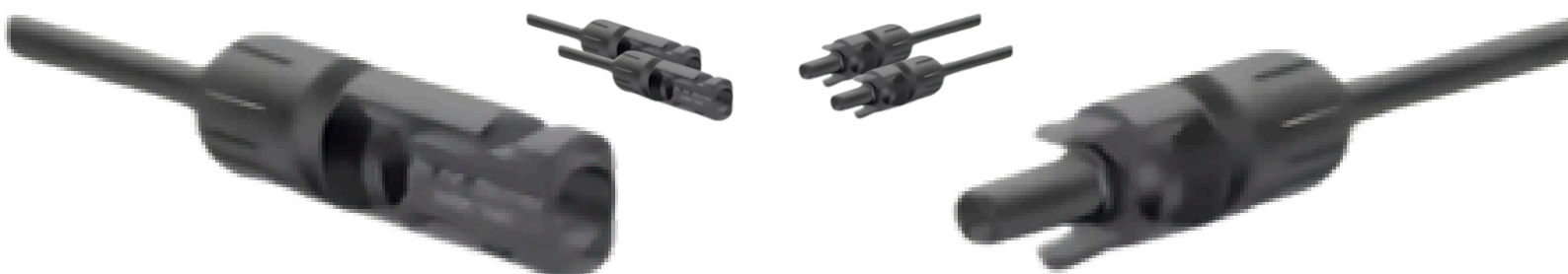


## 9ÈME ÉTAPE

Branchez vos panneaux à votre micro-onduleur

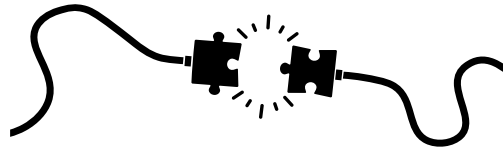


Branchez les connecteurs mâles avec les connecteurs femelles



## 10ÈME ETAPE

# Raccordez votre micro-onduleur



## 11ÈME ETAPE

# Mise en service

**Selon le type de Micro-onduleur :**

**HYPONTECH** : suivre la procédure de mise en service

**SOLAX** : suivre la procédure de mise en service

**HOYMILES** : Ne rien faire, remplir le formulaire, nous créons votre compte puis nous revenons vers vous. Sinon, envoyez un mail à [dtu@solarchoc.com](mailto:dtu@solarchoc.com)



**NOTA :** Si votre MO clignote en vert, cela veut dire qu'il produit déjà



**Félicitations !**