

TUTO D'INSTALLATION

SOLARBOX

Support au sol bac à lester SOLARBOX
Largeur de 1035mm à 1052mm



Ref : 1992

Matériel à prévoir :



Une visseuse

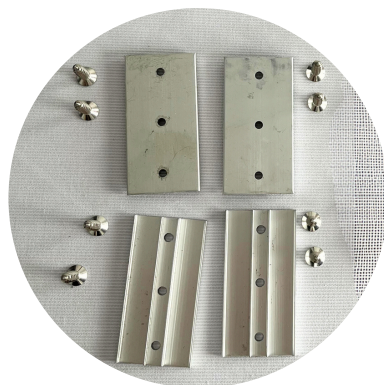
Des gants
de protection

Vous avez besoin de :



Clame de fin

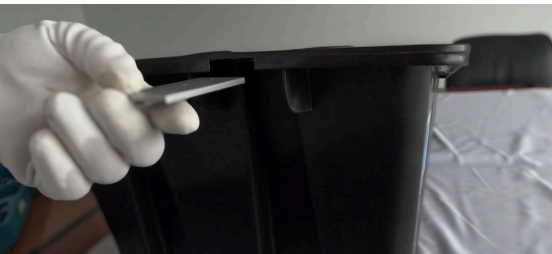
Vis et écrous
pour clame



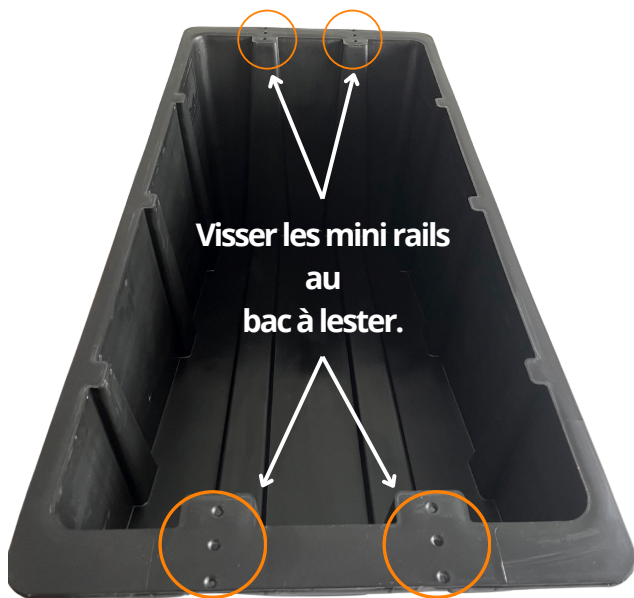
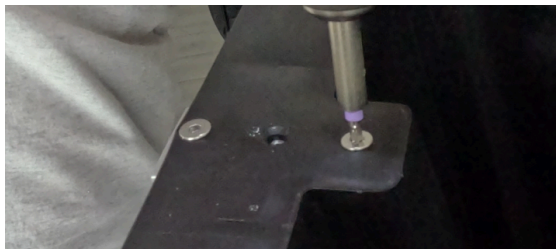
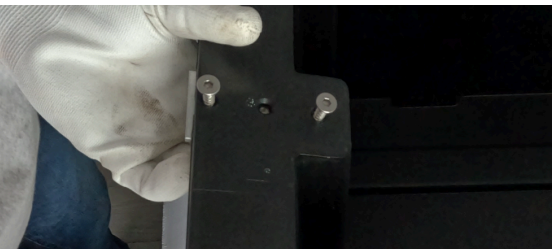
Mini rail

Vis
autoforeuse

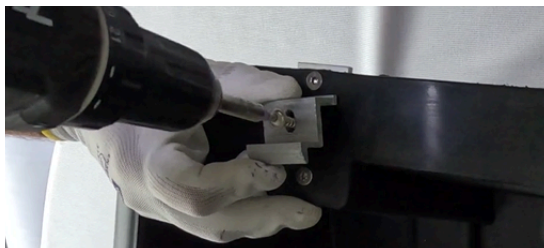
- 1 Passer le mini rail sous le bord du bac à lester et poser les vis dans les trous prévus à cet effet.



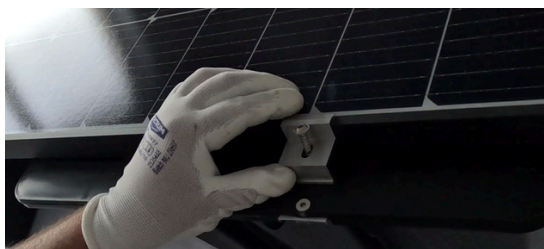
- 2 Visser les mini rails au bac à lester



- 3** Fixer légèrement la clame de fin de façon à ce que le panneau puisse se glisser dessous.



- 4** Poser le panneau sur le bac à lester en mode paysage et visser la clame de fin sur le mini rail pour le maintenir.



- 5** Visser toutes les clames de fin sur les mini rails préalablement fixés.

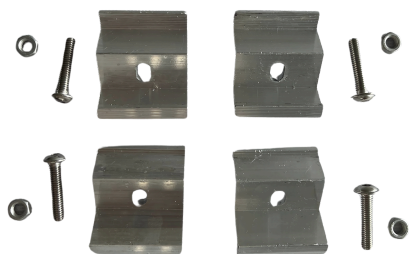


Autre SOLARBOX

Pour panneaux solaires avec une largeur de 1120mm à 1140mm

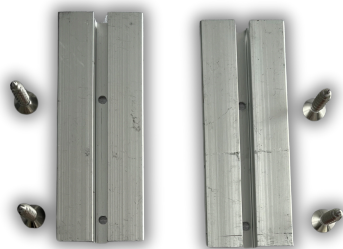
Ref : 1574

Bac
+ clames
+ mini rails



Clames


+



Mini rails

Pour plus de renseignements :

 contact@chocdiscount.com

 02 41 56 18 25

Voir le tuto vidéo

