

# ÉQUERRE

Support de fixation

Toit terrasse - Sol - Mural



## TUTO D'INSTALLATION



Ref : 758

## Matériel à prévoir :



Une clé 15 mm  
Une clé de 17 mm

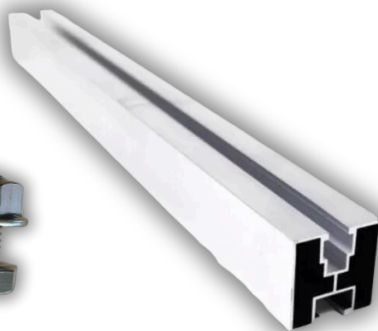
Une perceuse  
avec un foret  
de 10mm

Des gants  
de protection

## Vous avez besoin de :

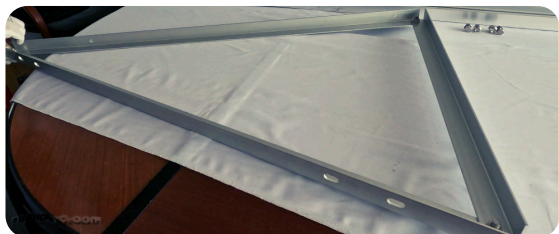


Vis et écrous



Rails chocfix  
240cm

**1** Visser les rails des équerres dans les 3 angles pour former un triangle.



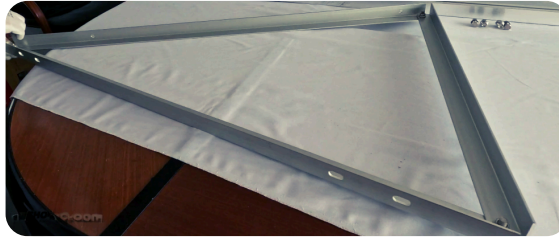
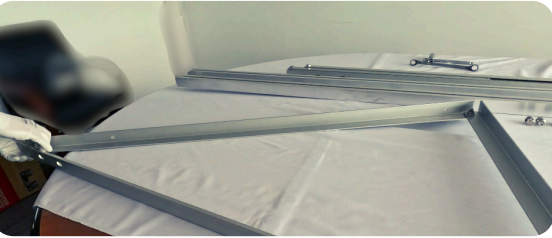
**2** Bien serrer à l'aide des clés.



**3** Agrandir à 10mm de diamètre les trous prévus pour les rails à l'aide d'une perceuse.



**1** Visser les rails des équerres dans les 3 angles pour former un triangle.



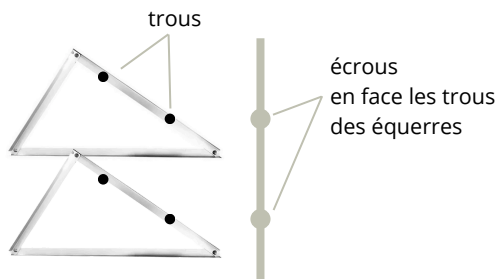
**2** Bien serrer à l'aide des clés.



**3** Agrandir à 10mm de diamètre les trous prévus pour les rails à l'aide d'une perceuse.



- 4 Faire coulisser les écrous dans les rails Chocfix afin de les faire coïncider avec les trous des équerres.



- 5 Puis, positionner le rail sur les équerres.



- 6 Visser les rails aux équerres et bien serrer avec une clé.



## Installation terminée !



## À noter !


L'installation  
des panneaux du tuto est prévue pour  
un mode portrait


(Pour un mode paysage, contacter Chocdiscount)

Les équerres se fixent sur un sol  
/ support en dur

(Exemple : béton)

Pour plus de renseignements :

 [contact@chocdiscount.com](mailto:contact@chocdiscount.com)

 02 41 56 18 25

Voir le tuto vidéo

