

# TUTO PHOTOS

## SUNBAZ

Support au sol à lester

*Simplicité, flexibilité, design, rapidité et fiabilité*



MAI 2024

 **CHOC DISCOUNT**  
N°1 du discount en énergies renouvelables

# SUNBAZ

## Contenu du kit

### Colis 1 : Le bac à lester

- 1 Plaque avant
- 1 Plaque arrière
- 1 plaque de fond
- 1 plaque support micro-onduleur
- 2 éclisses de rails
- 2 sachets de vis de fixation



### Colis 2 : Les rails

- 2 cornières arrières
- 2 supports de rail à 35°
- 4 Rails

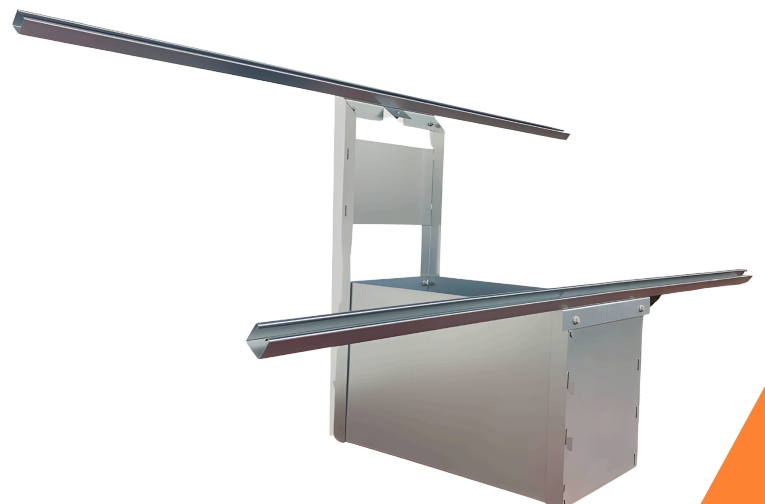


### Colis 3 : La jonction (optionnelle)

- 2 éclisses de rails
- 1 sachet de vis

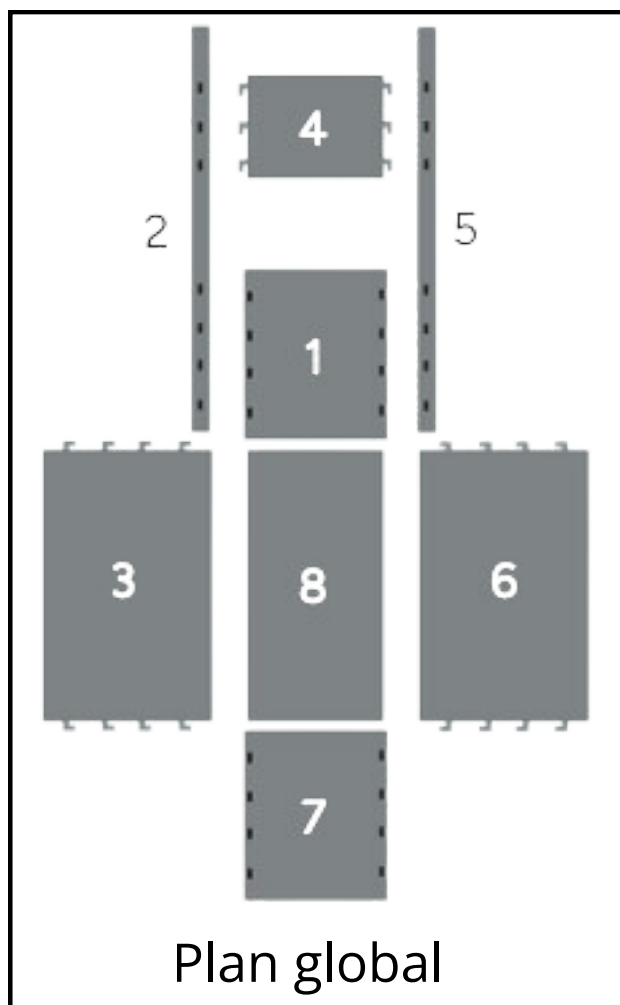


**Made in France !**  
**Made in Bretagne !**



# 1. Montage du bac à lester

## Instructions et photos



**1.** Disposez les 8 pièces au sol comme sur le schéma ci-contre.

Les pièces sont numérotées dans l'ordre de montage (Les pièces 3, 6, 1 et 7 sont identiques).

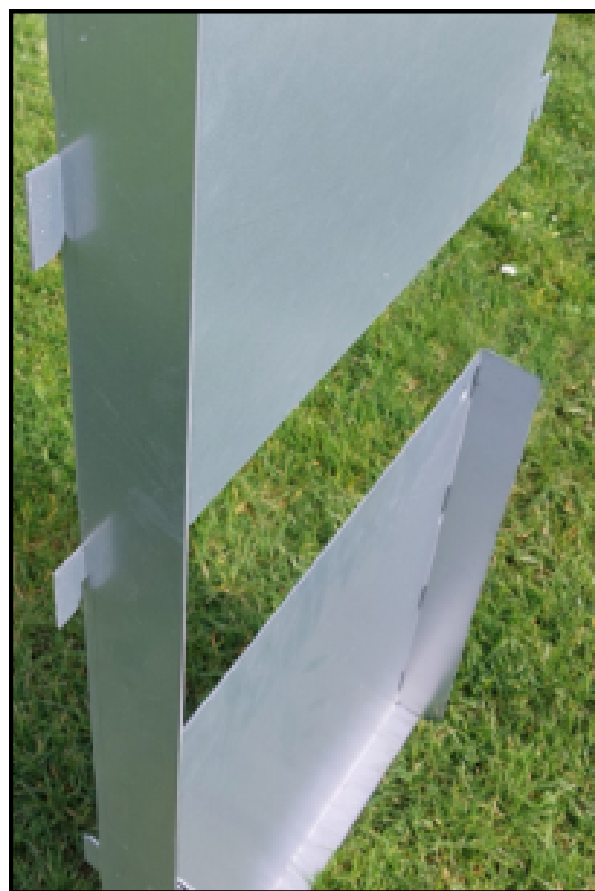
**2.** Positionnez verticalement la plaque arrière n°1.

**3.** Emboitez la cornière gauche n°2 dans les encoches de la plaque arrière n°1.

**4.** Insérez ensuite la plaque latérale gauche dans les encoches de l'assemblage (1+2) réalisé en étape 3.



Plaque support coffret



Plaque support coffret

## Instructions et photos

5. Insérez et bloquez la plaque support n°4 sur la cornière gauche.
6. Assemblez maintenant la cornière droite n°5 en procédant de la même façon que pour la gauche en emboîtant aussi le côté droit de la plaque support n°4.
7. Comme précédemment, enclenchez la plaque latérale droite N°6.
8. Fixez la plaque avant n°7 dans les 2 plaques latérales n°3 et n°6.
9. Placez la plaque de fond n°8 et rabattez ensuite à 90° tous les crochets à l'aide d'un marteau.



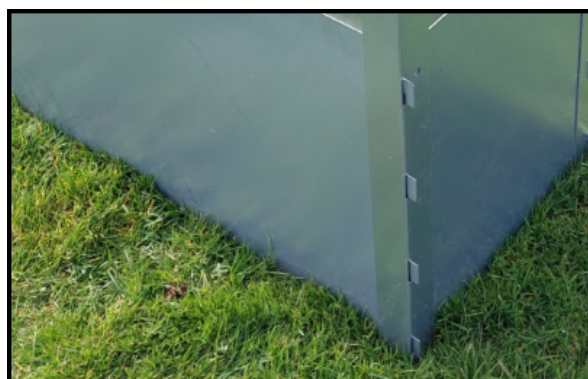
Plaque arrière et cornière G

# 2. Montage du bac à lester

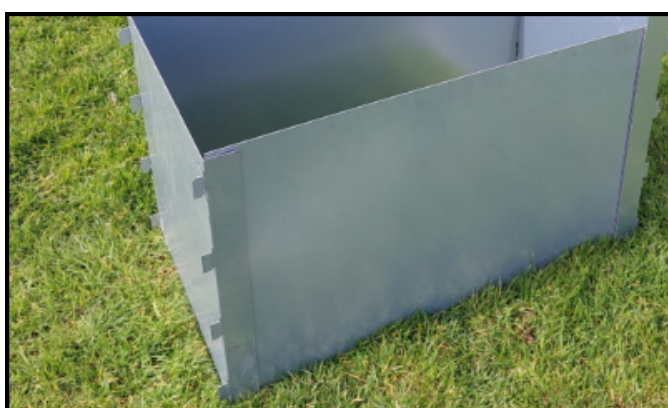
## Photos des étapes du montage



Cornière D



Plaque latérale D



Plaque avant



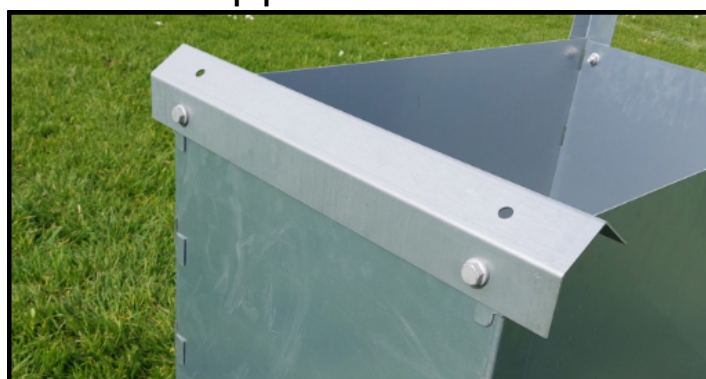
Plaque de fond



Support arrière



Rabattre les encoches



Support de rail



Support de rail  
et cornière G

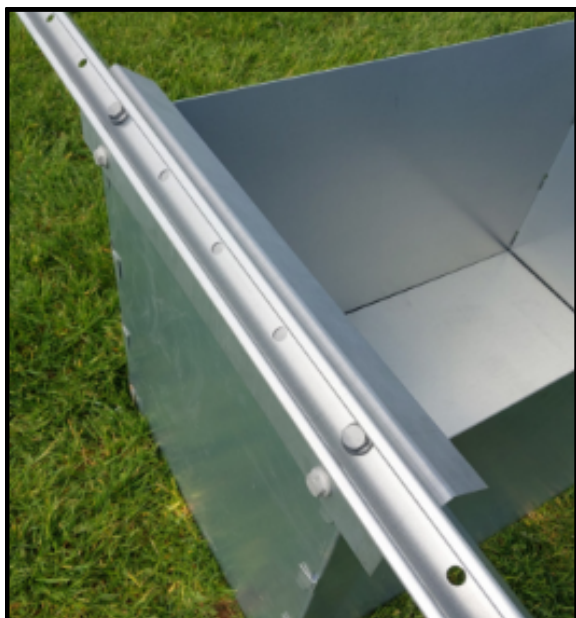
# 3. Fixation des rails

## Fixation sur le bac à lester



Supports de rail


1. Fixez le support de rail arrière n°9 sur les 2 cornières (2 et 5) à l'aide des boulons ZM M10. Serrez-les à l'aide d'une clé plate de 15 et d'une douille sur cliquet de 16.
2. Accrochez le support de rail avant n°11 sur la face avant n°7 à l'aide des boulons comme dans l'étape précédente.
3. Assemblez les rails (n°12) : Faites glisser l'éclisse dans le premier rail jusqu'à la butée et fixez le avec un boulon. Puis procédez de la même façon avec le second rail.
4. Fixez, avec des boulons, les rails n°12 sur les supports avant n°11 et arrière n°9.



Fixation pour 1 panneau



Fixation pour 2 panneaux

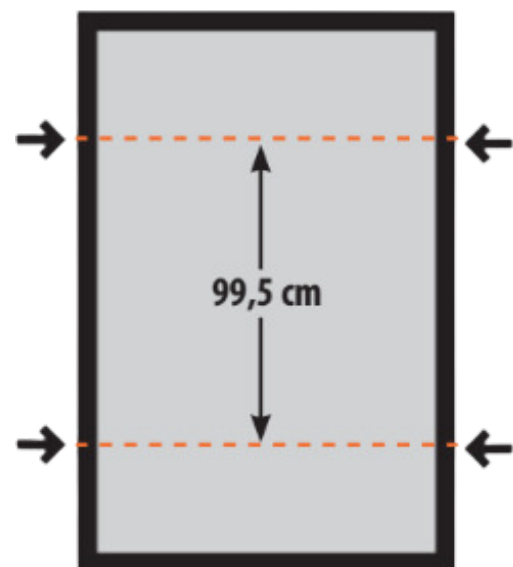
 **Pour une sécurité optimale, lestez votre bac à hauteur de 180kg en le remplissant intégralement de graviers, de pavés ou de dalles gravillonnées 40x40 cm.**

# 4. Fixation des panneaux

## Fixation sur les rails du bac à lester

L'entraxe entre les agrafes doit être de **99,5 cm** !

1. Placez les agrafes sur le panneau solaire à environ 30 cm du bord inférieur du panneau.
2. Tournez-le de bas en haut pour le mettre en place.
3. Fixez le panneau en commençant par clipser les agrafes sur le rail du bas.
4. Soulevez le haut du panneau et clipsez les agrafes sur la partie supérieure.
5. À la mise en place de chaque clip, vérifiez le bon enclenchement.



Face arrière  
du panneau  
solaire



Installation terminée



Agrafes

 **Pour préserver vos caissons, placez-les sur un support neutre tel que graviers, dalles gravillonnées, béton ou sable. Stabilisez chaque caisson avec un poids d'environ 270 kg.**