

# NOTICE D'INSTALLATION


**CHOC** 




Consultez nos notices et tutos d'installation



Nos équipes sont à votre disposition pour vous aider pendant votre installation aux coordonnées ci-dessous :

 [contact@chocdiscount.com](mailto:contact@chocdiscount.com)

 02 41 56 18 25

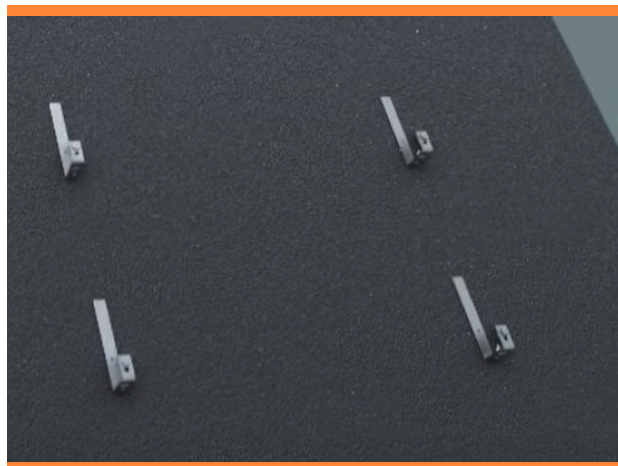
 **CAMÉLÉON** *DIFFUSION*

## Etape 1 : Fixation du support



### Toiture tuiles

Exemple de fixation des crochets réglables sur la charpente d'une toiture tuiles romanes.



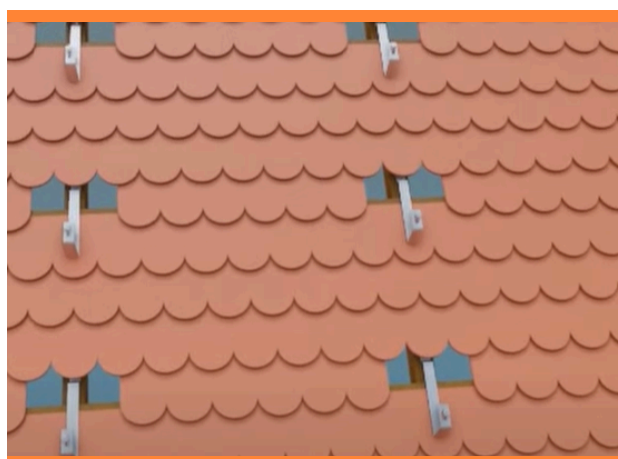
### Toiture ardoises

Plan de situation de la fixation des crochets pour toiture en ardoises



### Toiture tôle

Exemple de fixation des tire-fonds sur toiture tôle imitation tuiles



### Toiture tuiles plates

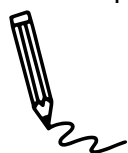
Fixation des crochets sur toiture en tuiles plates (possible toit ardoises).



Exemple de crochets réglables recouverts par les tuiles

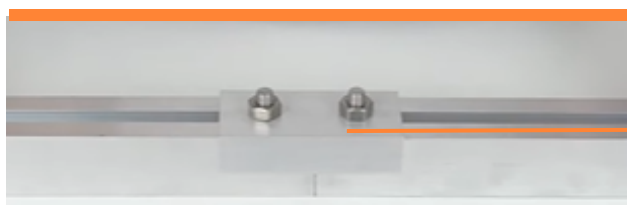


Rails fixés sur les crochets réglables



**À noter :** Il est possible qu'il soit nécessaire de travailler la tuile pour permettre au crochet de bien se positionner sous la tuile.

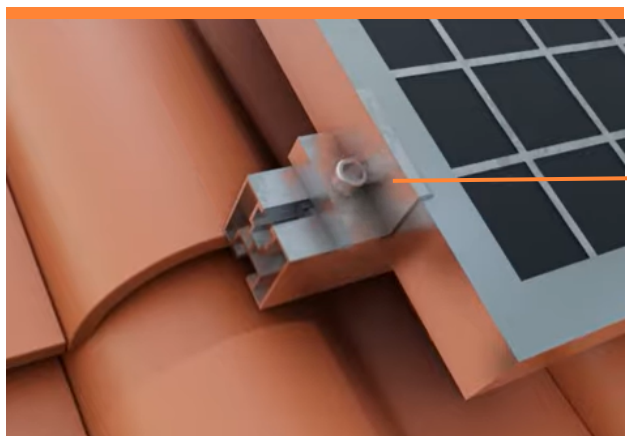
## Etape 2 : Fixation des panneaux sur le support



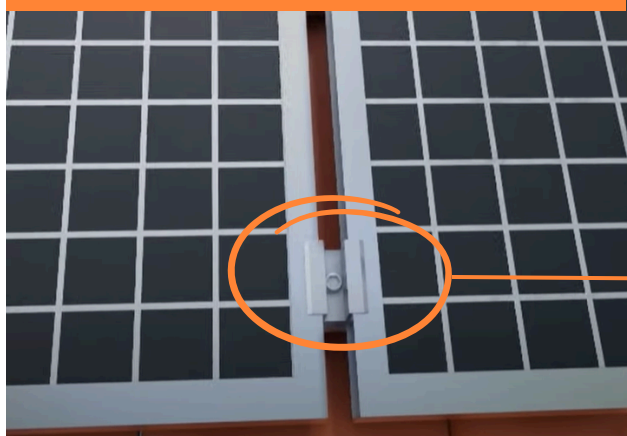
Jonction de rails à fixer sur les extrémités de 2 rails pour les assembler.



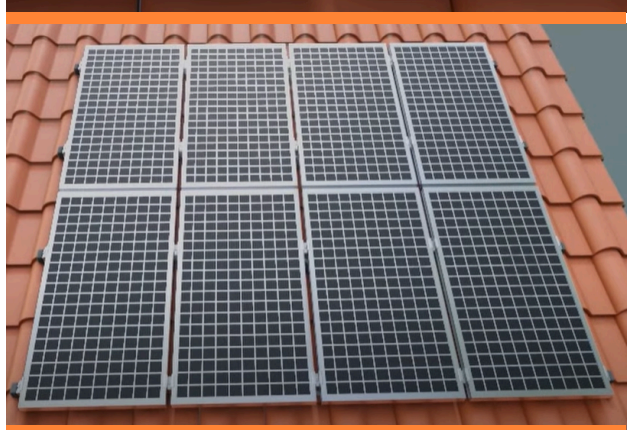
La griffe de mise à la terre se glisse sur le rail, en dessous du panneau, au niveau des clames de milieu. Elle fait la jonction de terre entre le panneau et le rail.



Coulisser le boulon marteau (réf : 1886) dans le rail puis visser la clame de fin sur le panneau



Graisser la clame de milieu avec un lubrifiant.  
Insérer en biais la clame de milieu à l'intérieur du rail.  
Fixer et bien serrer la clame de milieu entre les 2 panneaux.



**Installation terminée :**  
8 panneaux photovoltaïques,  
en 2 rangées de 4 panneaux  
en mode portrait sur un toit.

# LISTE DES PIÈCES AVEC LEUR RÉFÉRENCE SUR NOTRE SITE

## Platines crochets :



Platine crochet de fixation double réglage **CHOCFIX** pour panneaux solaires pour toiture en tuile.

**Référence : 1891**



Platine crochet de fixation **CHOCFIX** pour panneaux solaires pour toiture ardoise.

**Référence : 1890**



Platine crochet tire fond **CHOCFIX** pour panneaux solaires.

**Référence : 1892**



Platine crochet de fixation **CHOCFIX** pour panneaux solaires pour toiture tuile plate.

**Référence : 1889**

## Autres matériels :



Rail alu longueur 240cm **CHOCFIX** pour panneaux solaires.

**Référence : 1876**



Jonction de rail pour support de fixation **CHOCFIX** pour panneaux solaires.

**Référence : 1888**



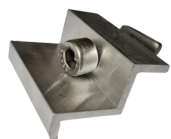
Griffe de mise à la terre **CHOCFIX**.

**Référence : 1896**



Clame / bride de fin de rail **CHOCFIX** pour panneaux solaires épaisseur 30 mm.

**Référence : 1877**



Clame / bride de fin de rail **CHOCFIX** pour panneaux solaires épaisseur 35 mm.

**Référence : 1908**



Clame / bride de milieu de rail **CHOCFIX** pour panneaux solaires épaisseur 30-50 mm.

**Référence : 1878**