

MISE EN WIFI DU MODULE DTU WLITE HOYMILES



Consultez nos notices et tutos d'installation



Merci d'avoir commandé chez CAMÉLÉON DIFFUSION.


Connectez-vous à votre compte S-miles cloud depuis l'app "S-miles enduser". Ces codes sont créés par nos services. Si vous n'en avez pas encore, contactez-nous.

Cette procédure peut être effectuée via le compte de démonstration de l'app "S-miles Enduser" si votre compte n'est pas encore créé.

Langue



 Compte de connexion

 Mot de passe

[Mot de passe oublié](#)

Connexion

[pas de compte](#)

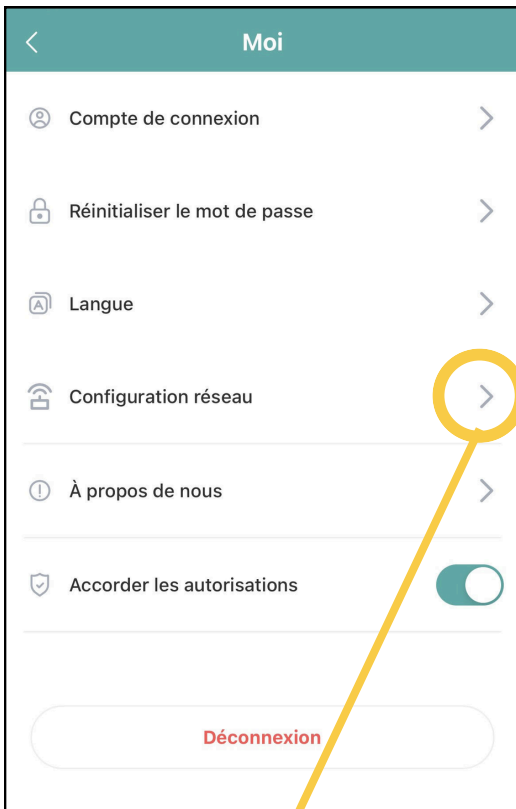
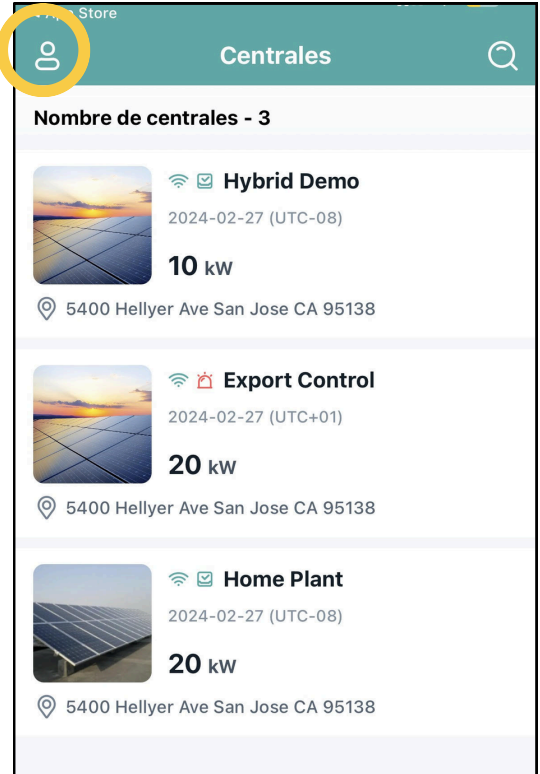
[Compte de démonstration](#)

[<Politique de confidentialité>](#)[<Accord de l'utilisateur>](#)

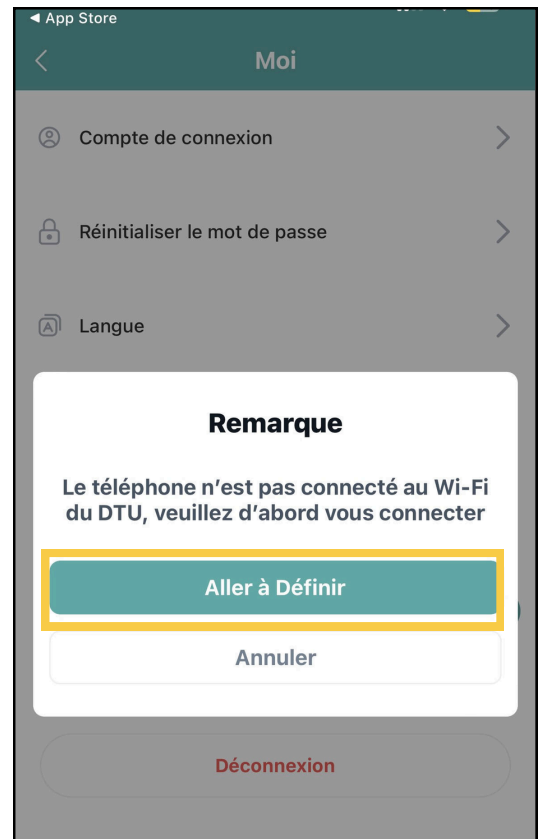
Hoymiles Power Electronics Inc.



Cliquez ensuite sur l'icône en haut à gauche de l'écran



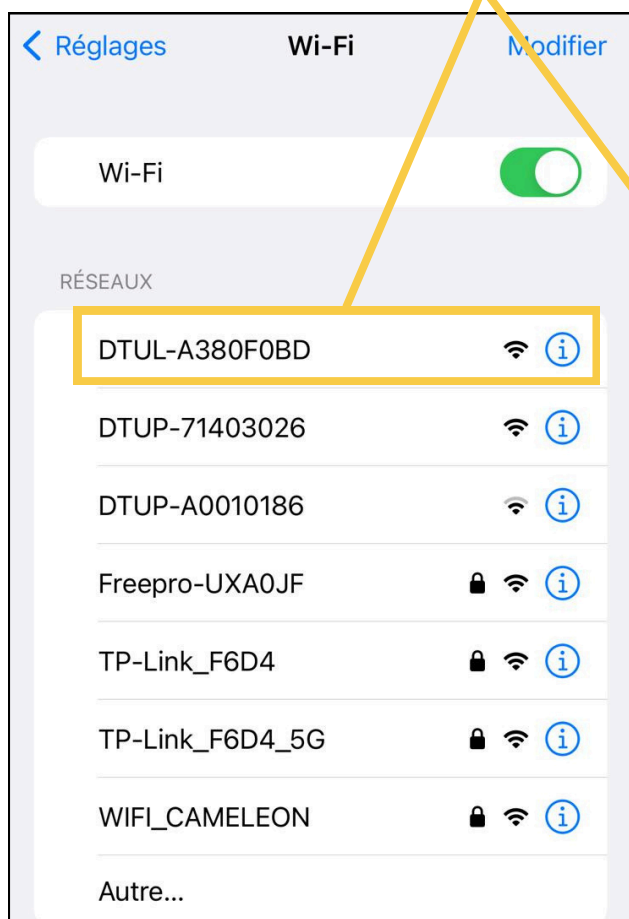
Cliquez sur le bouton menant à la configuration réseau



Cliquez sur "Aller à définir"

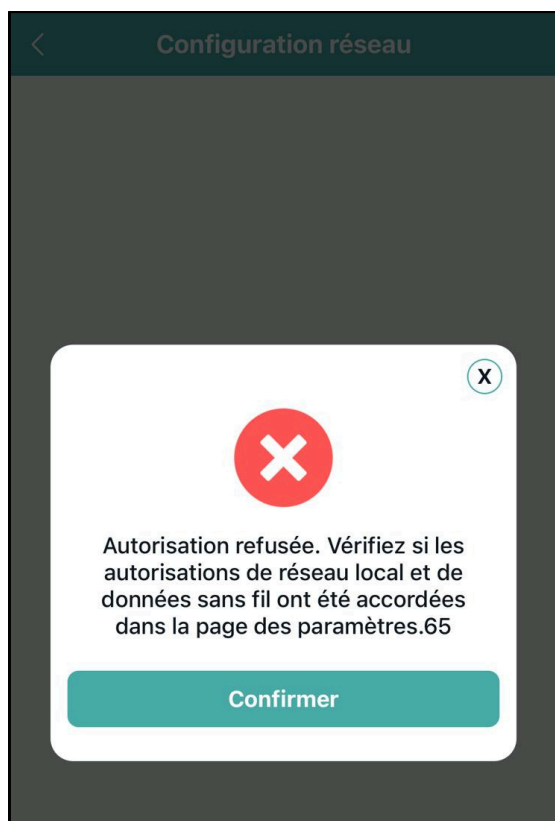


Dans les réseaux wifi, choisissez et cliquez sur le nom du DTU (qui se trouve sur la clé)



Retourner sur l'application et cliquer sur "Configuration Réseau"

Pour Apple



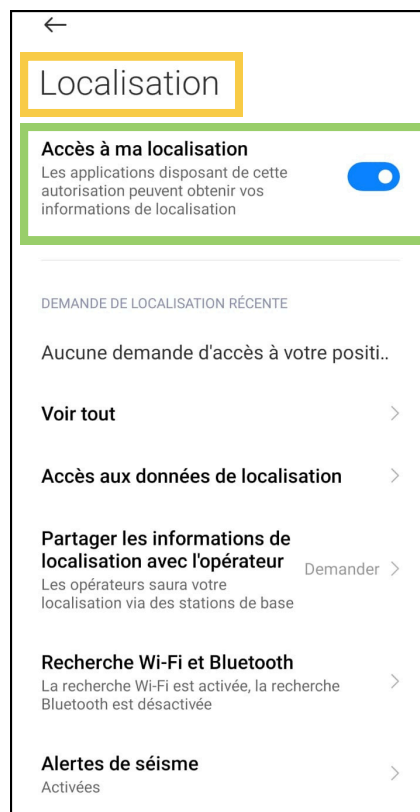
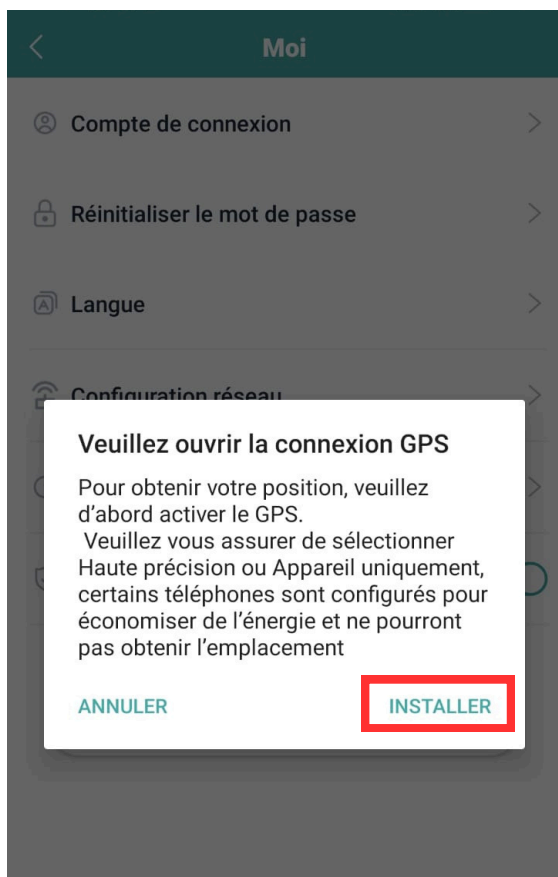
Si ce message d'erreur apparaît



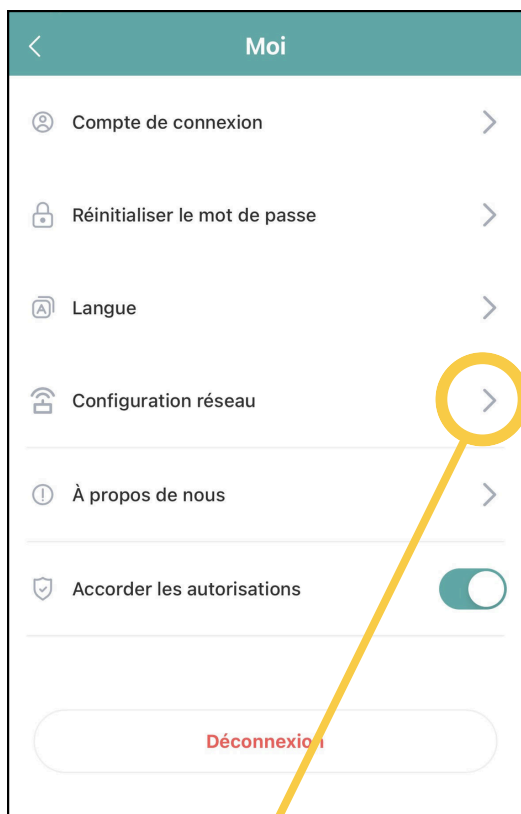
Aller dans les paramètres de votre téléphone puis dans l'application en descendant de la page. Puis, activer "Réseau local".



Pour Android



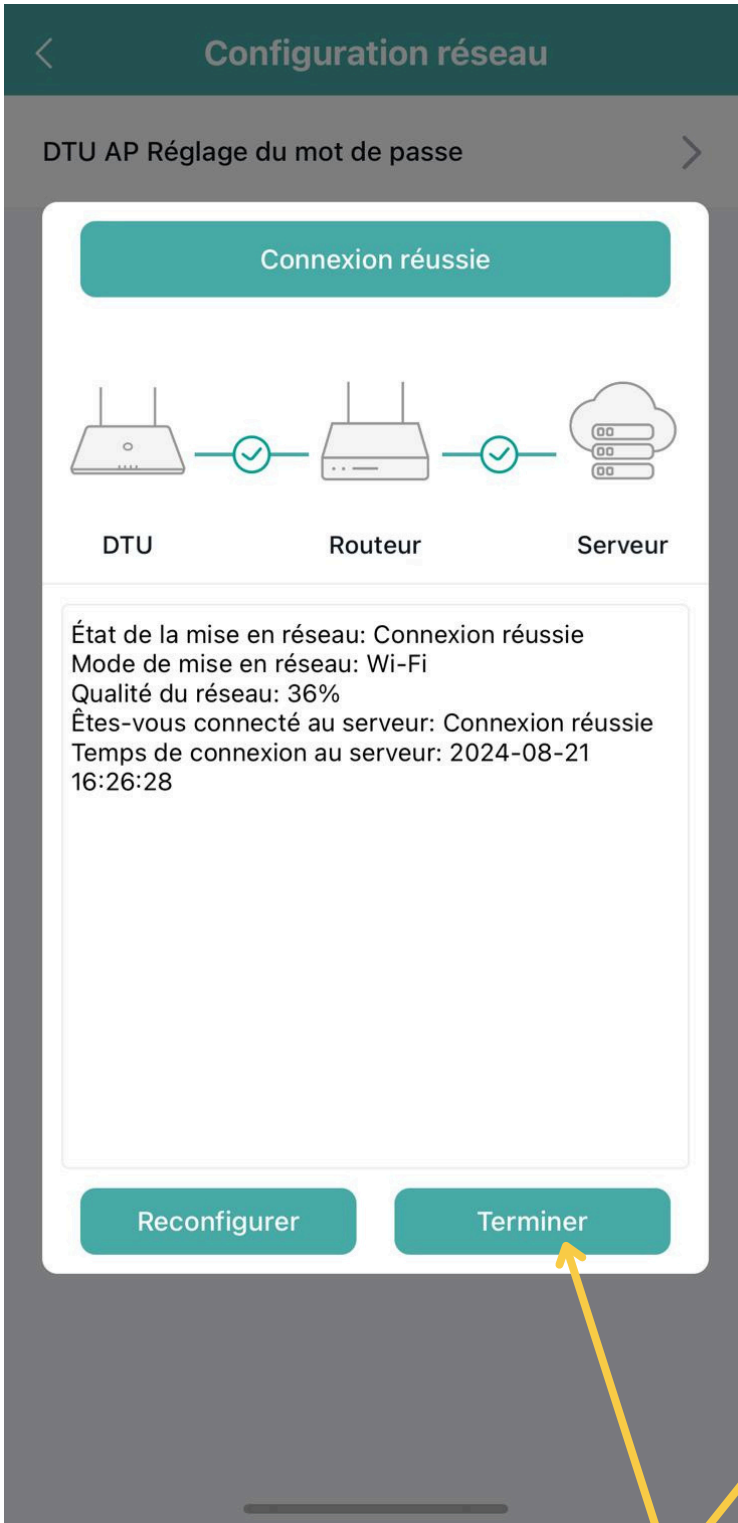
Si ce message d'erreur apparaît. Cliquez sur **installer. Le téléphone vous enverra sur les paramètres de l'application et cliquez sur "**localisation**". Puis, **activez la localisation**.**



Enfin, cliquez sur le bouton menant à la configuration réseau



Renseigner le **Wifi et **mot de passe** du foyer puis "**Envoyer vers le DTU**".**



Bravo !

La configuration est réussie !