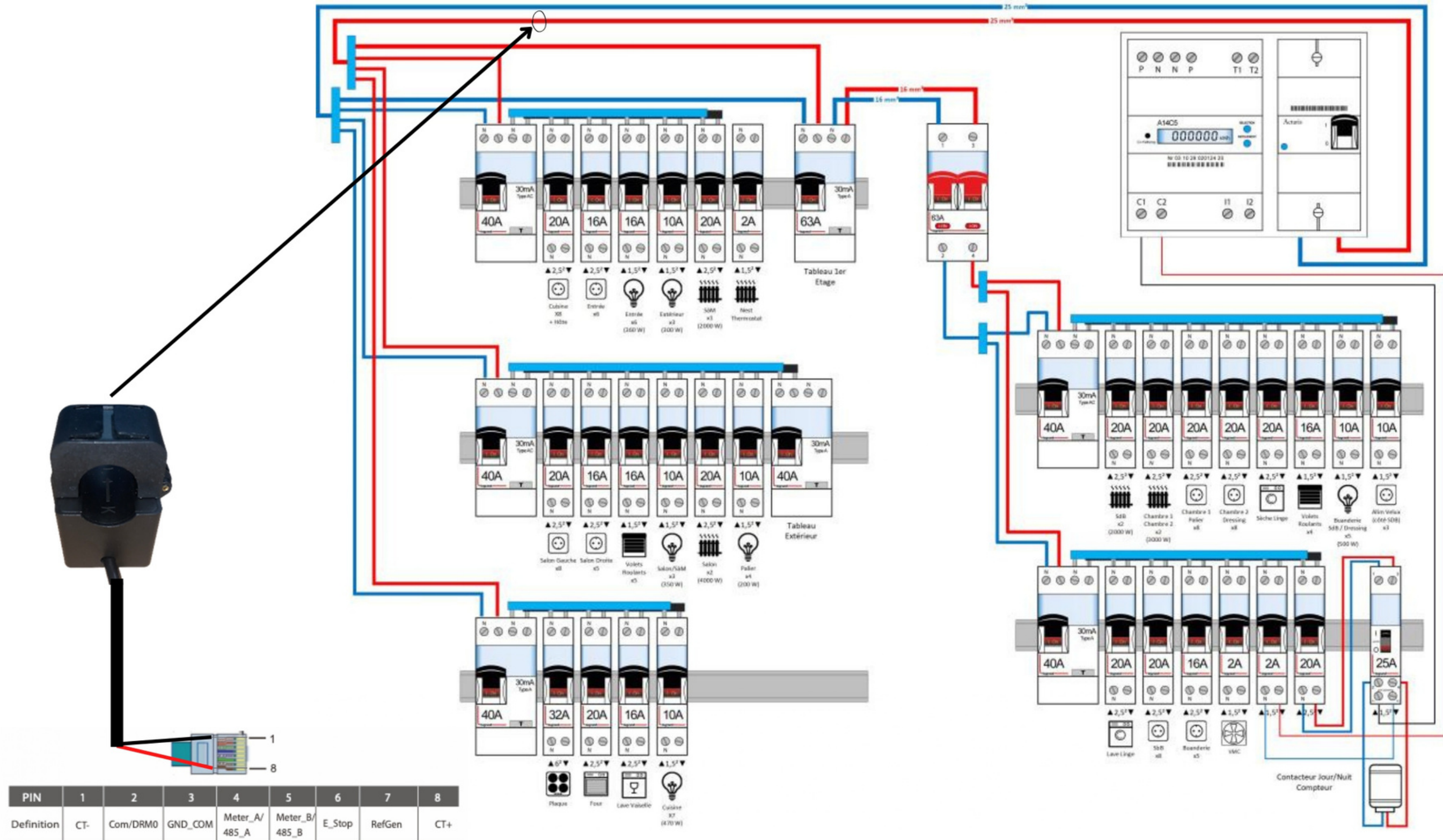
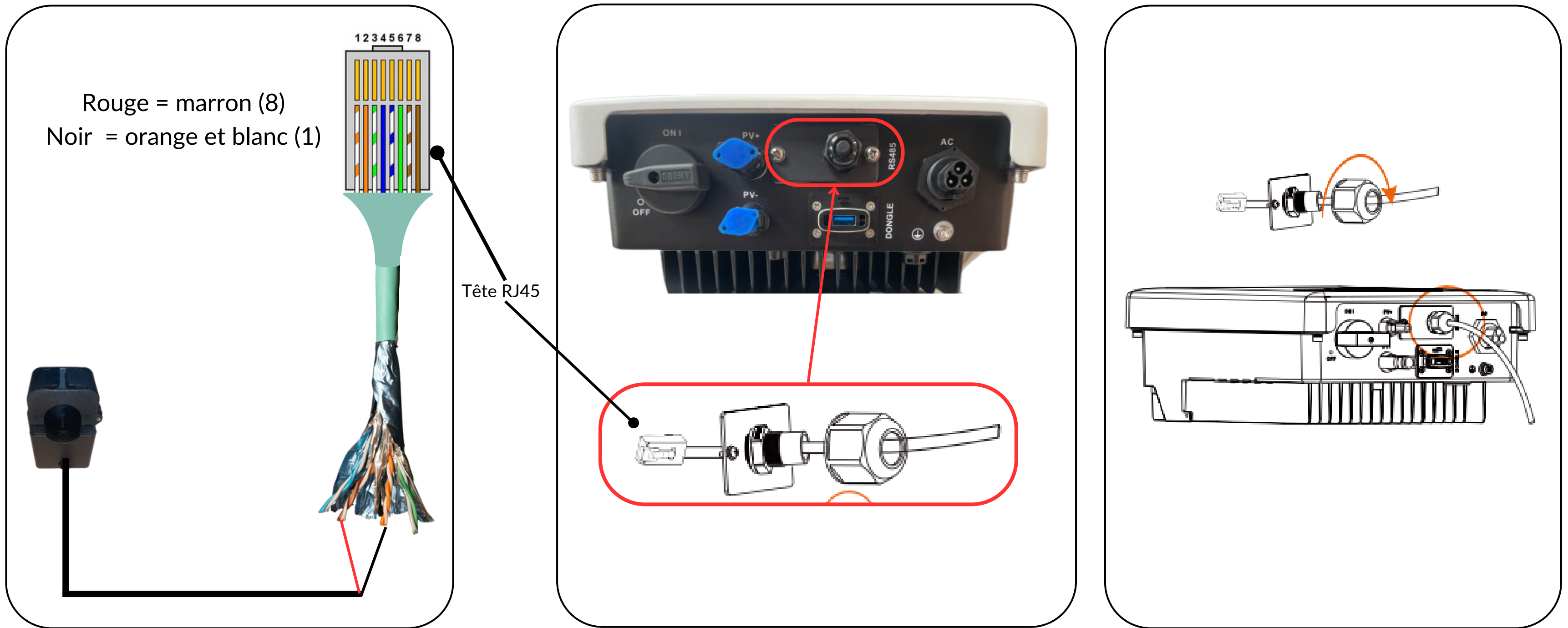


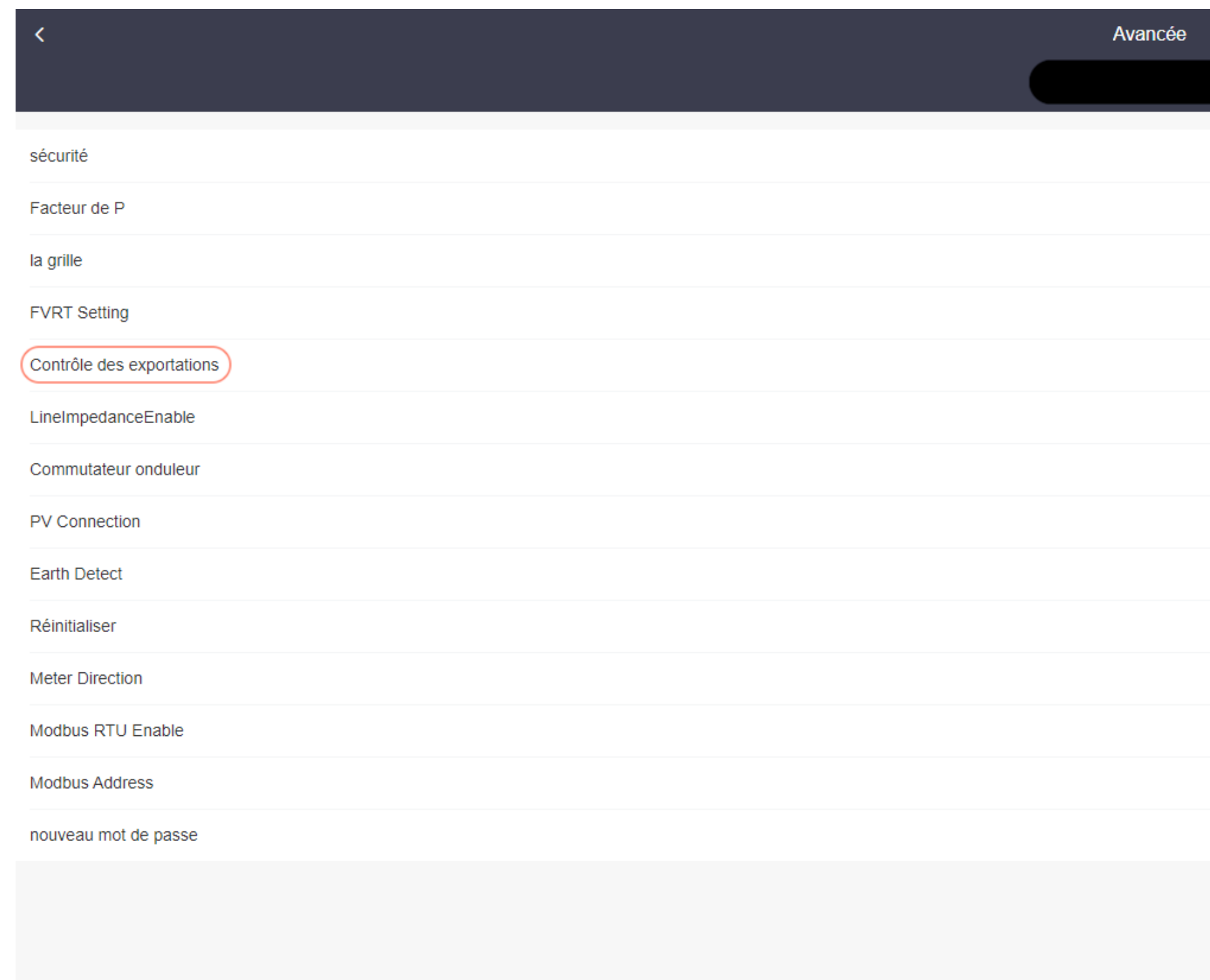
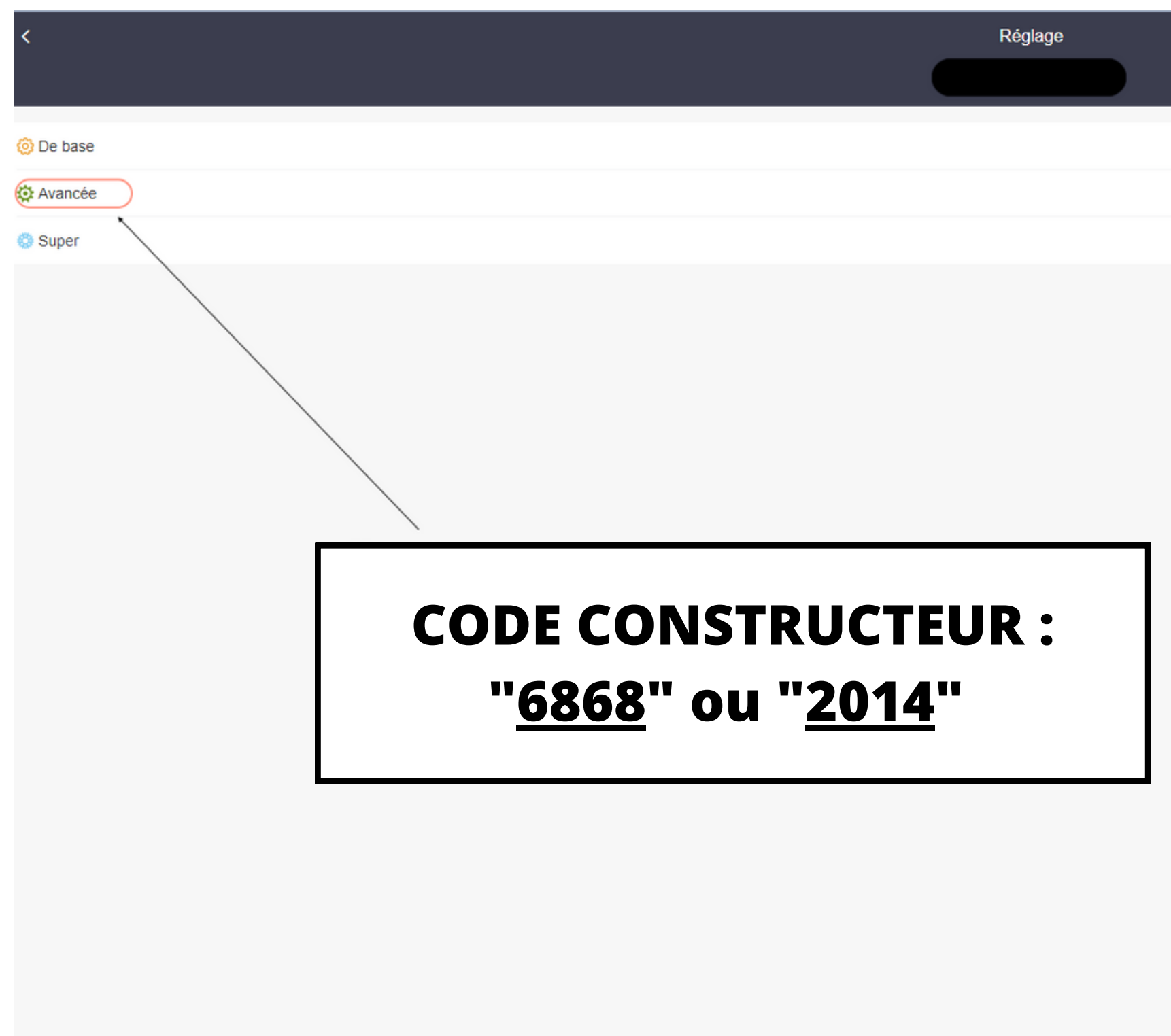
Principe d'installation TORE de mesure SOLAX

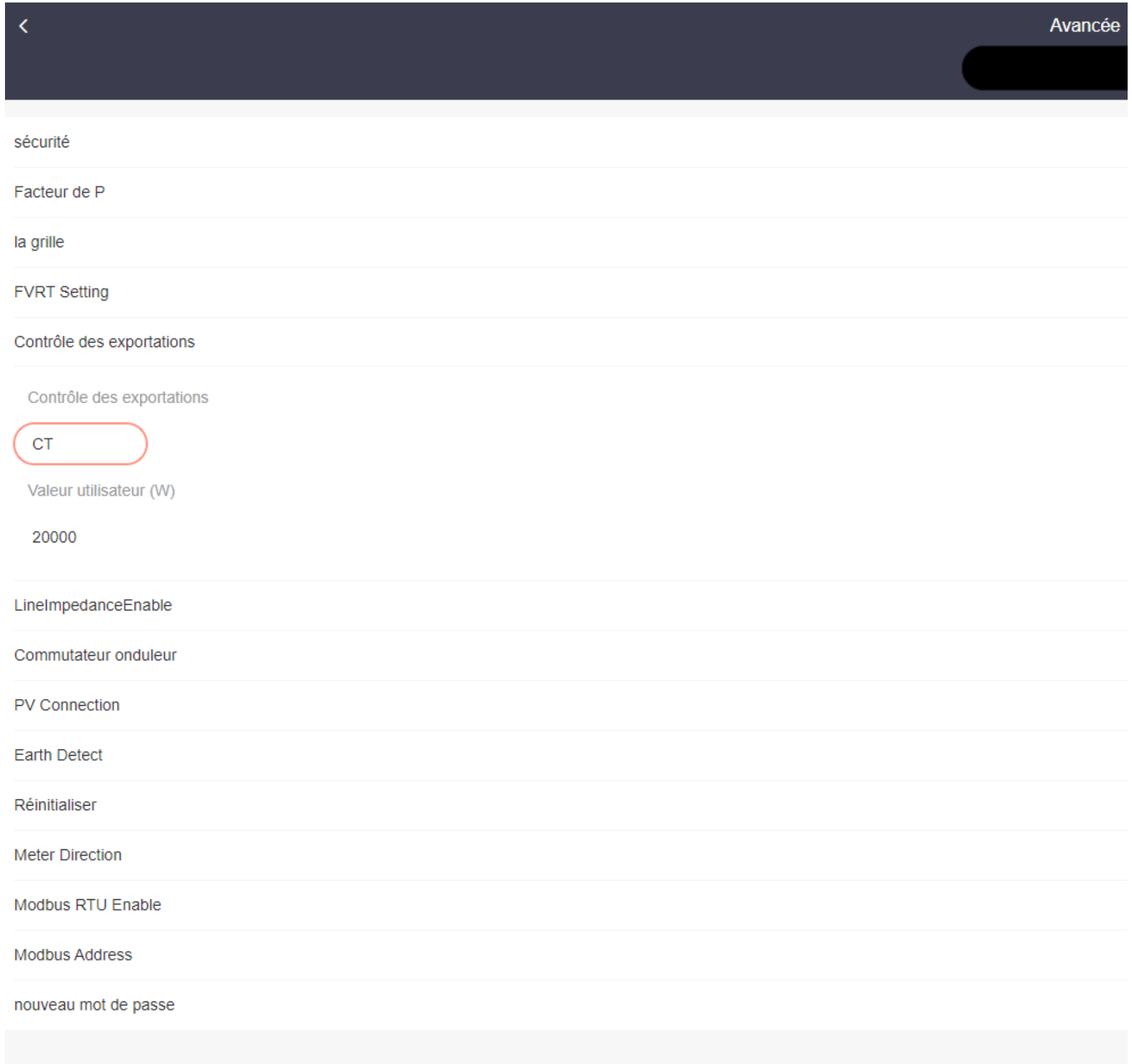




- 1 Raccorder le tore de mesure au RJ45 (non fourni)
- 2 Insérer le RJ45 dans le presse-étoupe en dessous de l'onduleur
- 3 Resserrer le presse-étoupe

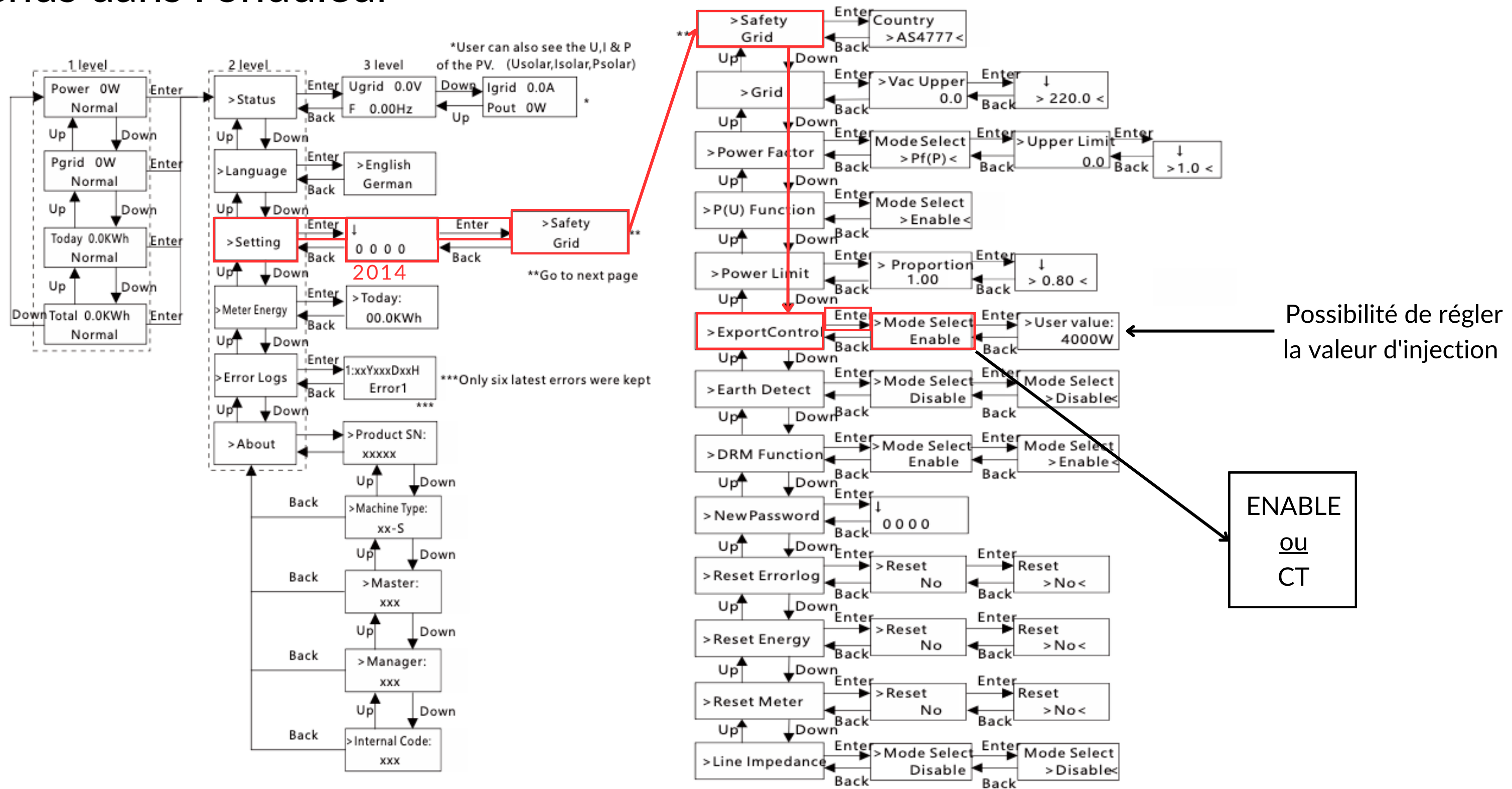
Dans l'application SolaX Cloud sur votre portable.





Dans l'onduleur SOLAX.

Structure des menus dans l'onduleur



Cle	Fonctionnement	Description
Entrer / Vers le bas	Appui long	Passer au menu suivant ou confirmer pour modifier les paramètres
	Appui court	Passer au paramètre suivant ou augmenter la valeur
Arrière / Vers le haut	Appui long	Retourner au menu précédent ou confirmer les paramètres
	Appui court	Consulter le paramètre précédent ou diminuer la valeur