

NOTICE D'INSTALLATION



PLUG AND PLAY

SUPPORT ÉQUERRES (MODE PORTRAIT)



Nos équipes sont à votre disposition pour vous aider pendant votre installation aux coordonnées ci-dessous :



contact@solarchoc.com



02 41 56 18 25

RETROUVEZ NOTRE TUTO VIDÉO CI-DESSOUS



https://www.youtube.com/watch?v=qt-CAdK5ZSk&embeds_referring_euri=https%3A%2F%2Fwww.canva.com%2F&source_ve_path=MjM4NTE

INTRODUCTION GÉNÉRALE



ATTENTION :

Un kit plug and play doit impérativement être raccordé sur une prise électrique dédiée.

Puissance maximale : Ne dépassez pas une puissance de 1000W par circuit de prise électrique.

Norme électrique : Votre installation électrique doit être conforme à la norme NFC 15-100.



RAPPEL :

Toute modification de votre installation électrique exige :

- La réalisation des travaux par un professionnel qualifié.

Nota :

Le non-respect de ces consignes peut compromettre la sécurité de votre installation et celle de votre habitation.

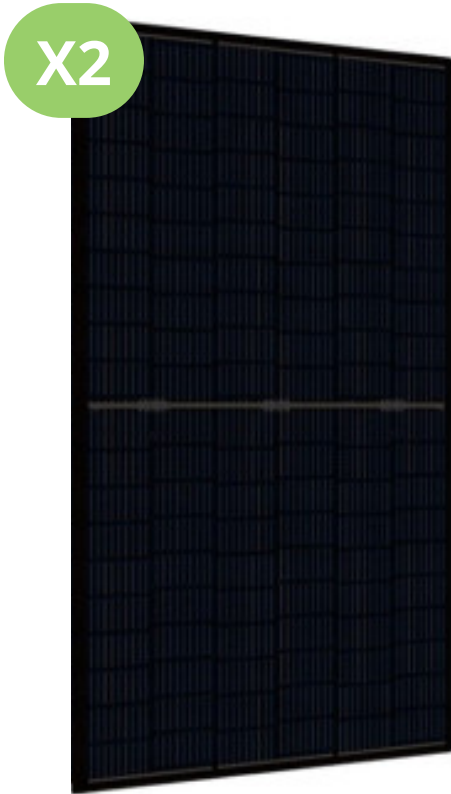
Une prise non dédiée ou une puissance excessive peut entraîner des risques de surchauffe ou de court-circuit.



En cas de doute sur la conformité de votre installation, consultez un électricien professionnel ou contactez-nous.

CONTENU DU KIT

Assurez-vous de détenir toutes les pièces pour votre kit équerre :



*Contenu destiné pour 2 panneaux en mode portrait

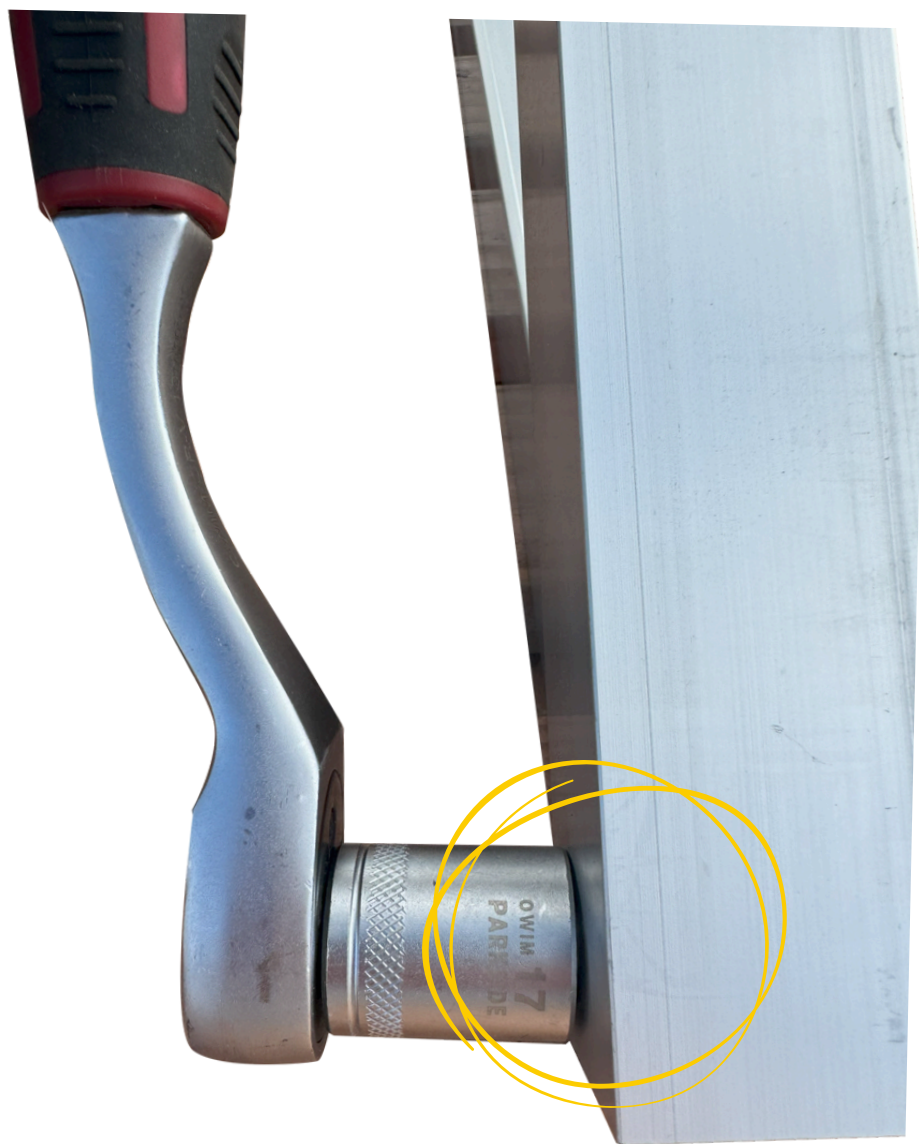
1ÈRE ETAPE : MONTER LE SUPPORT DE FIXATION



1ÈRE ETAPE



Serrez les boulons à l'aide d'une clé à mollette, cliquet...



2ÈME ETAPE

Placez les fixations pour rails sur les équerres



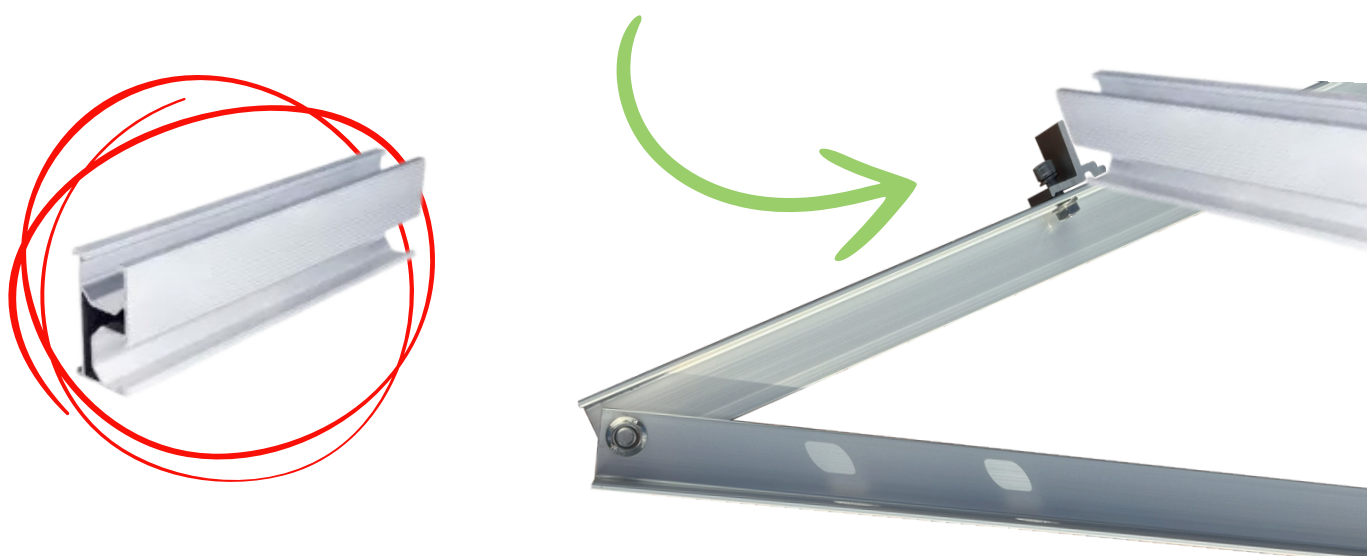
*Répétez cette démarche pour les 2 équerres

3ÈME ETAPE

Réglez vos fixations afin que vos rails soient à environ 50 cm du bord de l'équerre



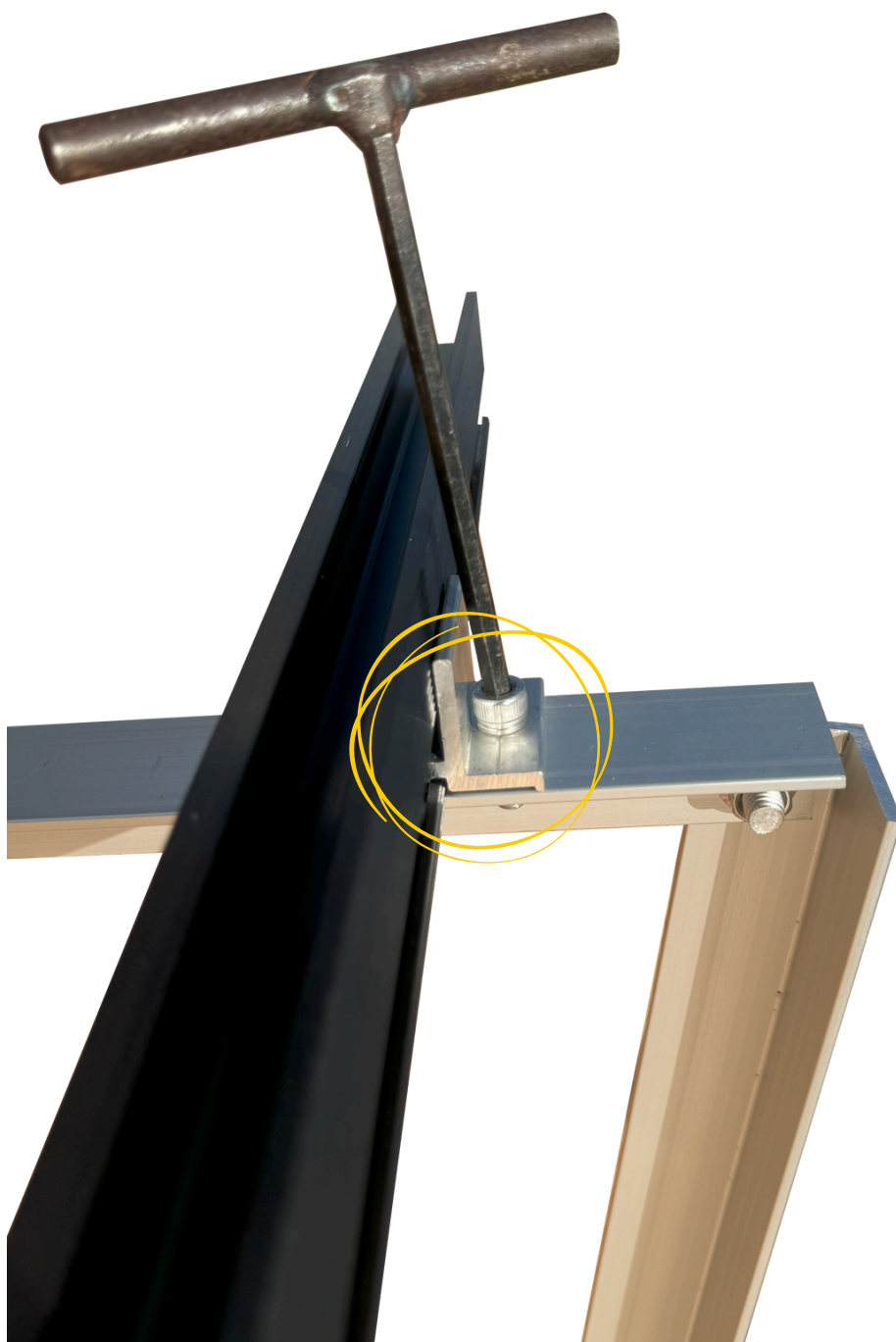
Placez vos rails au niveau des fixations



4ÈME ETAPE

Serrez la fixation sur le rail

**NOTA : attention à positionner le rail du haut de cette manière
(gorge vers le haut)**



Votre support est désormais monté



Passons au montage du micro-onduleur



5ÈME ETAPE

Positionnez le micro onduleur sur le rail grâce aux olives de fixation



Centrez le MO tout en veillant à le décaler légèrement d'un côté



6ÈME ETAPE



NOTA : Prendre en photo la face cachée du MO car les numéro des séries et code Wifi seront utiles par la suite.

7ÈME ETAPE

Placez-vos panneaux en mode portrait

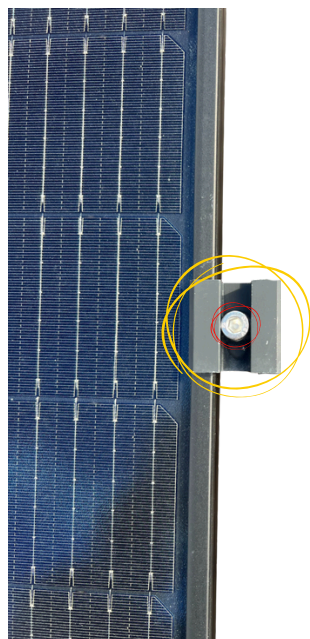


8ÈME ÉTAPE

Glissez sur le rail et vissez vos clames de fin pour le 1er panneau

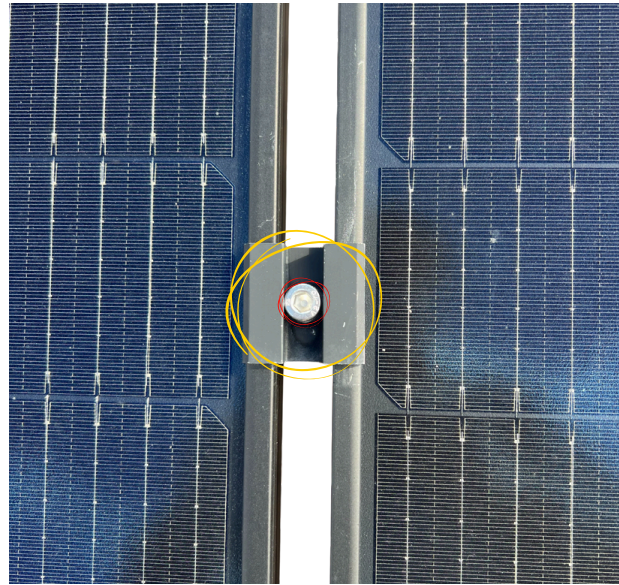


Puis par la suite installez vos 2 clames de milieu et serrez-les légèrement

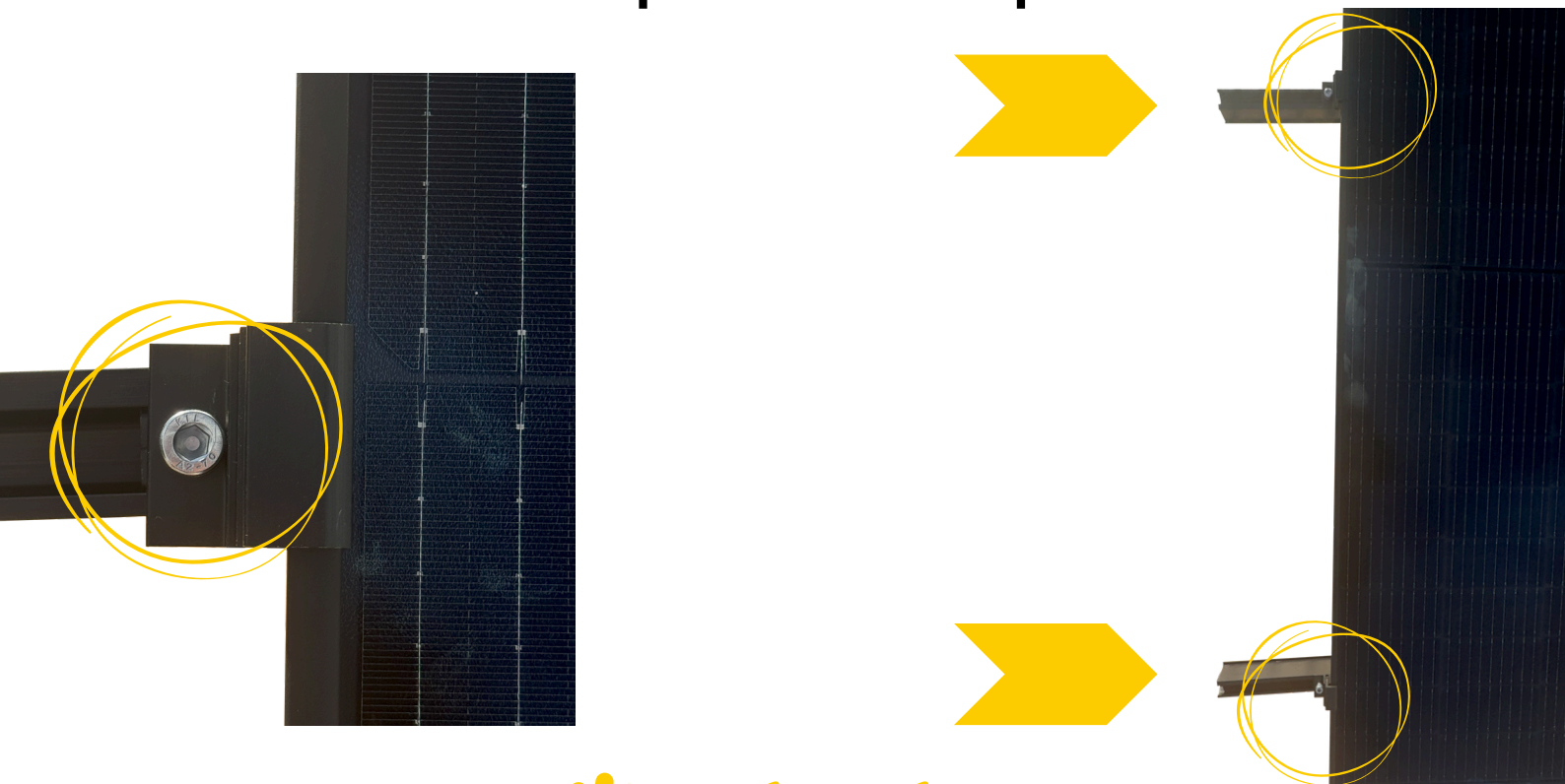


9ÈME ÉTAPE

Placez votre 2ème panneau et coincez-le avec les clames de milieu, puis vissez au maximum



Enfin, glissez et vissez vos clames de fin sur le rail pour le 2ème panneau

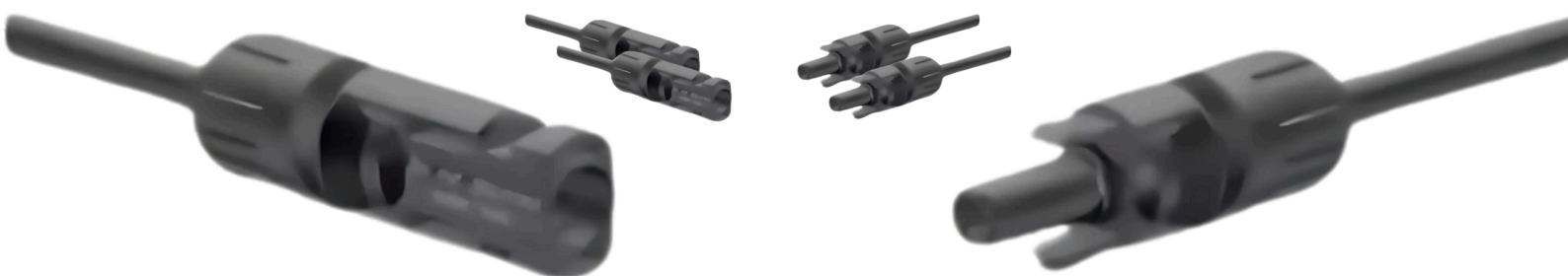


9ÈME ÉTAPE

Branchez vos panneaux à votre micro-onduleur

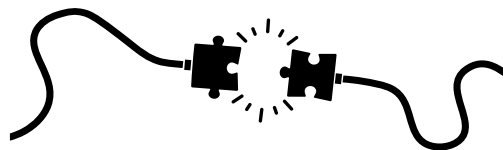


Branchez les connecteurs mâles avec les connecteurs femelles



10ÈME ETAPE

Raccordez votre micro-onduleur



11ÈME ETAPE

Mise en service

Selon le type de Micro-onduleur :

HYPONTECH : suivre la procédure de mise en service

SOLAX : suivre la procédure de mise en service

HOYMILES : Ne rien faire, remplir le formulaire, nous créons votre compte puis nous revenons vers vous. Sinon, envoyez un mail à dtu@solarchoc.com



NOTA : Si votre MO clignote en vert, cela veut dire qu'il produit déjà



Félicitations !