

Convertisseur/chargeur MultiPlus 500 VA - 2000 VA

12 / 24 / 48V – 230 V

www.victronenergy.com



MultiPlus
500 / 800 / 1 200 / 1 600 VA



MultiPlus 2 000 VA
(protection du bas retirée)



Ekran GX ou Cerbo GX
Permet de contrôler et de surveiller le système de manière intuitive et d'accéder à notre site web gratuit de surveillance à distance : le portail en ligne VRM.



Multifonctions, avec une gestion intelligente de l'énergie

Le MultiPlus rassemble dans un seul boîtier compact un convertisseur sinusoïdal puissant, un chargeur sophistiqué à technologie de charge adaptative et un commutateur de transfert CA ultra rapide. En plus de ces fonctions de base, le MultiPlus offre de nombreuses caractéristiques avancées décrites ci-dessous.

Capacité de fonctionnement en parallèle et triphasé

Jusqu'à 6 Multi peuvent fonctionner en parallèle pour obtenir plus de puissance en sortie. En plus de la connexion en parallèle, trois unités peuvent être configurées pour une sortie triphasée.

PowerControl – S'adapter aux limites d'un générateur, du quai ou du secteur

Le tableau de commande Multi Control permet de limiter la puissance à fournir par le quai ou par le générateur. Le MultiPlus prend alors en compte la demande de puissance CA en sortie et n'utilisera que l'excédent pour la charge, évitant ainsi toute surcharge du quai ou d'un groupe électrogène.

PowerAssist – Davantage de puissance fournie par le quai ou le générateur

Cette fonction donne une dimension supplémentaire au principe du PowerControl En permettant au MultiPlus de compléter la capacité de la source alternative. Si une forte demande de puissance de pointe est requise pour une courte durée, le MultiPlus permet de garantir que le manque de puissance du réseau ou du générateur soit immédiatement compensé par l'énergie provenant de la batterie. Et lorsque la demande diminue, l'excédent de puissance est utilisé pour recharger les batteries.

Chargeur adaptatif à quatre phases et charge de deux parcs de batteries pour les batteries au lithium, scellées, AGM, à électrolyte gélifié et à électrolyte liquide

La sortie principale fournit une charge puissante au système de batteries grâce à un logiciel perfectionné de « charge adaptative ». Le logiciel ajuste les trois étapes du processus automatique pour s'adapter à l'état de la batterie, et il en rajoute une quatrième pour les longues périodes de chargement « Float ». Le processus de charge adaptative est détaillé dans la fiche technique du Chargeur et sur notre site Web, à la section Informations Techniques. De plus, le MultiPlus chargera une deuxième batterie en utilisant une sortie de charge de compensation prévue pour un moteur ou un générateur de batterie de démarrage principale.

Forte puissance de démarrage

Nécessaire pour démarrer des charges ayant un courant d'appel élevé telles que des convertisseurs de puissance pour des ampoules LED, halogènes ou des outils électriques.

Mode Recherche

Si le mode Recherche est en position « on », la consommation de puissance du convertisseur se réduit d'environ 70 % si aucune charge n'est disponible. Grâce à ce mode, quand le Multi fonctionne en mode convertisseur, il est arrêté en cas d'absence de charge ou de charge très faible, puis mis en marche toutes les deux secondes pour une courte période. Si le courant de charge dépasse le niveau défini, le convertisseur continue à fonctionner. Dans le cas contraire, le convertisseur s'arrête à nouveau.

Relais programmable

Par défaut, le relais programmable est configuré en tant que relais d'alarme, c'est-à-dire que le relais est désarmé en cas d'alarme ou de pré-alarme (convertisseur presque trop chaud, ondulation d'entrée presque trop élevée, tension de batterie presque trop faible).

On/Off à distance / Chargeur On

Connecteur à trois pôles.

Configuration, suivi et contrôle du système sur site

Une fois installé, le MultiPlus est prêt à être utilisé.

Certains paramètres peuvent être changés avec les interrupteurs DIP.

Modèles 500/800/1 200 VA : interrupteur à distance / tension de charge de batterie / fréquence du convertisseur / mode Recherche.

Modèles 1 600/2 000VA : Tension de charge de batterie / Mode Recherche.

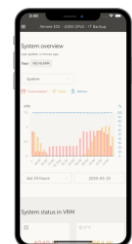
Pour davantage de paramètres, utilisez VEConfig ou le dongle VE.Bus Smart.

Configuration et supervision à distance

Installez un Cerbo GX ou un autre produit GX pour la connexion à Internet.

Les données d'exploitation peuvent être conservées et affichées sur notre site Web gratuit VRM (Victron Remote Management).

Si les systèmes sont connectés à Internet, il est possible d'y accéder à distance et de modifier leur configuration.



Portail VRM

Notre site web gratuit de surveillance à distance (VRM) affiche toutes les données de votre système sous forme de graphiques. Sur le portail, vous pouvez modifier les paramètres du système à distance. Les alarmes peuvent être reçues par e-mail ou notification push.

Application VRM

Permet de surveiller et gérer votre système Victron Energy depuis votre smartphone et votre tablette. Disponible à la fois sur iOS et Android.

12 Volts 24 Volts 48 Volts	MultiPlus 12/500/20 MultiPlus 24/500/10 MultiPlus 48/500/6	MultiPlus 12/800/35 MultiPlus 24/800/16 MultiPlus 48/800/9	MultiPlus 12/1200/50 MultiPlus 24/1200/25 MultiPlus 48/1200/13	MultiPlus 12/1600/70 MultiPlus 24/1600/40 MultiPlus 48/1600/20	MultiPlus 12/2000/80 MultiPlus 24/2000/50 MultiPlus 48/2000/25
PowerControl / PowerAssist	Non	Oui	Oui	Oui	Oui
Fonctionnement en mode triphasé et parallèle	Oui	Oui	Oui	Oui	Oui
Commutateur de transfert	16 A	16 A	16 A	16 A	32 A
CONVERTISSEUR					
Plage de tension d'alimentation	9,5 – 17 V		19 – 33 V	38 – 66 V	
Sortie	Tension de sortie: 230 VCA ± 2 %			Fréquence: 50 Hz ± 0,1 % ⁽¹⁾	
Puissance de sortie continue à 25°C ⁽³⁾	500 VA	800 VA	1200 VA	1600 VA	2000 VA
Puissance de sortie continue à 25°C	430 W	700 W	1000 W	1300 W	1600 W
Puissance de sortie continue à 40°C	400 W	650 W	900 W	1100 W	1400 W
Puissance de sortie continue à 65°C	300 W	400 W	600 W	800 W	1000 W
Puissance de crête	900 W	1600 W	2400 W	2800 W	3500 W
Efficacité maximale	90 / 91 / 92 %	92 / 93 / 94 %	93 / 94 / 95 %	93 / 94 / 95 %	93 / 94 / 95 %
Consommation à vide	6 / 6 / 7 W	7 / 7 / 8 W	10 / 9 / 10 W	10 / 9 / 10 W	10 / 9 / 10 W
Consommation à vide en mode	2 / 2 / 3 W	2 / 2 / 3 W	3 / 3 / 3 W	3 / 3 / 3 W	3 / 3 / 3 W
CHARGEUR					
Entrée CA	Plage de tension d'alimentation: 187-265 VCA		Fréquence d'entrée: 45 – 65 Hz		
Tension de charge « d'absorption »	14,4 / 28,8 / 57,6 V				
Tension de charge « Float »	13,8 / 27,6 / 55,2 V				
Mode stockage	13,2 / 26,4 / 52,8 V				
Courant de charge de batterie de service ⁽⁴⁾	20 / 10 / 6 A	35 / 16 / 9 A	50 / 25 / 13 A	70 / 40 / 20 A	80 / 50 / 25 A
Courant de charge de batterie de démarrage	1 A 4 (modèles 12 V et 24 V uniquement)				
Sonde de température de batterie	Oui				
GÉNÉRAL					
Relais programmable ⁽⁵⁾	Oui				
Protection ⁽²⁾	a – g				
Port de communication VE.Bus	Pour un fonctionnement en parallèle ou triphasé, suivi à distance et intégration du système (Répartiteur-RJ45 ASS030065510 nécessaire pour des modèles 500/800/1200 VA)				
Allumage/Arrêt à distance	Allumé / Éteint / chargeur-uniquement			On/off (démarrage/arrêt)	
interrupteurs DIP	Oui ⁽⁶⁾	Oui ⁽⁶⁾	Oui ⁽⁶⁾	Oui ⁽⁷⁾	Oui ⁽⁷⁾
Fusible CC interne	125 / 60 / 30 A	150 / 80 / 40 A	200 / 100 / 50 A	200 / 125 / 60 A	non
Caractéristiques communes	Plage de température d'exploitation: -40 à +65°C (refroidissement par ventilateur)			Humidité (sans condensation): 95 % max.	
BOÎTIER					
Caractéristiques communes	Matériau et Couleur: Acier/ABS (bleu RAL 5012) Indice de protection: IP 21				Acier (RAL 5012), IP21
Raccordement batterie	16 / 10 / 10 mm ²	25 / 16 / 10 mm ²	35 / 25 / 10 mm ²	50 / 35 / 16 mm ²	Écrous M8
Connexion 230 VCA	Fiche G-ST18i				
Poids	4,4 kg	6,4 kg	8,2 kg	10,2 kg	15,5 kg
Dimensions (h x l x p)	311 x 182 x 100 mm	360 x 240 x 100 mm	406 x 250 x 100 mm	470 x 265 x 120 mm	506 x 236 x 147 mm
NORMES					
Sécurité	EN-IEC 60335-1, EN-IEC 60335-2-29, EN 62109-1				
Émission/Immunité	EN 55014-1, EN 55014-2, EN-IEC 61000-3-2, EN-IEC 61000-3-3, IEC 61000-6-1, IEC 61000-6-2, IEC 61000-6-3				
Directive sur l'automobile	ECE R10-5				
1) Configuration possible en 60 Hz et 240 V	3) Charge non linéaire, facteur de crête 3:1				
2) Protection	4) Jusqu'à une température ambiante de 25°C				
a. Court-circuit en sortie	5) Relais programmable qui peut être configuré comme:				
b. Surcharge	alarme générale, sous-tension CC ou fonction du signal de démarrage/arrêt du groupe				
c. Tension de batterie trop élevée	Valeur nominale CA: 230 V/4 A				
d. Tension de batterie trop faible	Rendement CC: 4 A jusqu'à 35 VCC, 1 A jusqu'à 60 VCC				
e. Température trop élevée	6) interrupteur à distance / tension de charge de batterie / fréquence du convertisseur / mode Recherche				
f. 230VCA sur la sortie du convertisseur	7) Tension de charge de batterie / Mode Recherche				
g. Ondulation de tension d'entrée trop élevée					



Tableau de commande Digital Multi Control
Une solution pratique et économique de surveillance et de contrôle. Avec un interrupteur marche/arrêt chargeur seul, un affichage LED complet et un bouton rotatif pour régler les niveaux de PowerControl et PowerAssist.



Clé électronique VE.Bus Smart Dongle
Pour la surveillance et le contrôle via Bluetooth avec l'application VictronConnect. Elle mesure également la tension et la température de la batterie.



Interface MK3-USB
Nécessaire pour configurer le MultiPlus, peut être utilisée avec l'application VictronConnect ou le logiciel VE.Configure. L'interface se raccorde au MultiPlus via un câble RJ45 UTP et se branche sur un port USB.



Application VictronConnect
Permet de surveiller ou de configurer le MultiPlus à l'aide de votre téléphone, de votre tablette ou de votre PC.



Contrôleur de batterie
Permet de surveiller l'état de charge de la batterie via Bluetooth ou le portail VRM. Le BMV 712 Smart dispose d'un écran, tandis que le SmartShunt n'en a pas. Tous deux communiquent par Bluetooth et disposent d'un port de communication VE.Direct.